



Griger Ján

RE/MAX Center

Národní 341/23, 110 00 Praha 1

Tel. na makléře: +420 733 679 991

Tel. do kanceláře: +420 720 160 200

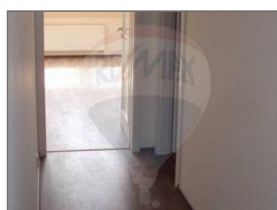
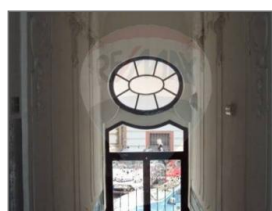
Email: jan.griger@re-max.cz

www.re-max.cz/center

**Poslední volný byt nový půdní 1+kk 35,6 m² OV cihla secesní
dům klidná ulice Palmovka Libeň**

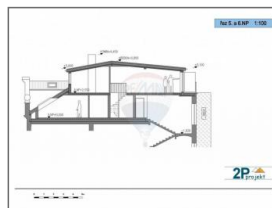
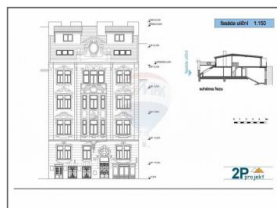
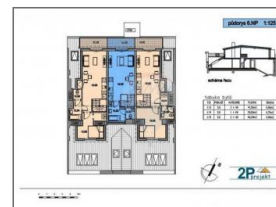
1 990 000,00 CZK za nemovitost

C



Ref. číslo nabídky: 212-491

RE/MAX je mezinárodní síť finančně a právně nezávislých kanceláří, které nabízejí širokou škálu realitních a relokačních služeb.
Společnost RE/MAX si vyhrazuje právo na změny a úpravy zobrazených informací. Společnost nenesे odpovědnost vůči jiným subjektům za přímé i nepřímé následky škod, vzniklé použitím těchto informací.



Číslo zakázky

212-491

Typ nemovitosti

Byty

Druh objektu

Cihlová

Rok výstavby

2013

Rok kolaudace

2013

Celková plocha

36 m²

Telekomunikace

Telefon, Internet

Voda

Rozvod studené a teplé vody

Plyn

Plynovod

Dispozice

1+kk

Druh bytu

V nájemním domě (činžovním)

Typ zakázky

Prodej

Počet nadzemních podlaží

objektu

6

Stav nabízené nemovitosti

Po rekonstrukci

Rok rekonstrukce

2013

Umístění objektu

Centrum obce

K nastěhování

01.06.2014

Topení

Lokální - plynové

Odpad

Kanalizace

Občanská vybavenost

Škola, Školka, Zdravotnická zařízení,
Pošta, Supermarket, Kompletní síť
obchodů a služeb

Vlastnictví

Osobní

Půdní vestavba / nástavba

Ano

Poslední volný byt v projektu - přijměte nabídku nového půdního bytu v OV v 5. nadzemním podlaží (4. patře) pětipatrového secesního cihlového domu s novým výtahem v žádané lokalitě v ulici Novákových u Palmovky v Libni. V domě byla provedena celková rekonstrukce v rozsahu: nová fasáda domu do ulice a do vnitrobloku, výměna oken v domě, rekonstrukce chodeb a společných prostor domu a nový výťah se skleněnou šachtou ve vnitrobloku domu.

Byt o dispozici 1+kk a velikosti podlahové plochy 35,6 m² tvoří: vstupní chodba (10,30 m²), obývací pokoj s kuchyňským koutem (22,35 m²) a koupelna se sprchovým koutem a toaletou (2,95 m²). Světlo do obývacího pokoje s kuchyňským koutem proniká třemi velkými střešními okny. Byt je vybaven požárně bezpečnostními vstupními dveřmi, vnitřní dveře mají obložkové zárubně. Podlahy obytných místností jsou plovoucí, v koupelně je keramická dlažba, na stěnách keramický obklad. Koupelna je vybavena zařizovacími předměty včetně

Ref. číslo nabídky: 212-491

RE/MAX je mezinárodní síť finančně a právně nezávislých kanceláří, které nabízejí širokou škálu realitních a relokačních služeb.

Společnost RE/MAX si vyhrazuje právo na změny a úpravy zobrazených informací. Společnost nenese odpovědnost vůči jiným subjektům za přímé i nepřímé následky škod, vzniklé použitím těchto informací.



vodovodních baterií. Byt má vlastní etážové topení - plynový kotel Junkers s otopnými tělesy s termostatickými regulačními ventily, umístěný v předsíni. Vytápění je řízeno prostorovým termostatem umístěným v obývacím pokoji. Pod plynovým kotlem je také příprava na pračku. Rozvody topení v provedení z mědi. V bytě je k dispozici domovní telefon. Orientace bytu je na jih do ulice Novákových. Parkování je možné v ulici.

S dopravní dostupností je to jednoduché - metro B Palmovka je minutu pěší chůze, stejně tak tramvajová zastávka a autobusové nádraží Palmovka. V nejbližším okolí je veškerá občanská vybavenost, kousek je známé Divadlo pod Palmovkou, v pěším dosahu máte park na náměstí Dr. Václava Holého, Libeňský zámek či Thomayerovy sady.

Ref. číslo nabídky: 212-491

RE/MAX je mezinárodní síť finančně a právně nezávislých kanceláří, které nabízejí širokou škálu realitních a relokačních služeb.

Společnost RE/MAX si vyhrazuje právo na změny a úpravy zobrazených informací. Společnost nenesе odpovědnost vůči jiným subjektům za přímé i nepřímé následky škod, vzniklé použitím těchto informací.