



Griger Ján

RE/MAX Center

Národní 341/23, 110 00 Praha 1

Tel. na makléře: **+420 733 679 991**

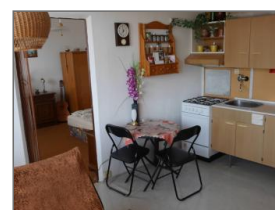
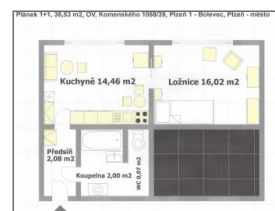
Tel. do kanceláře: **+420 720 160 200**

Email: jan.griger@re-max.cz

www.re-max.cz/center

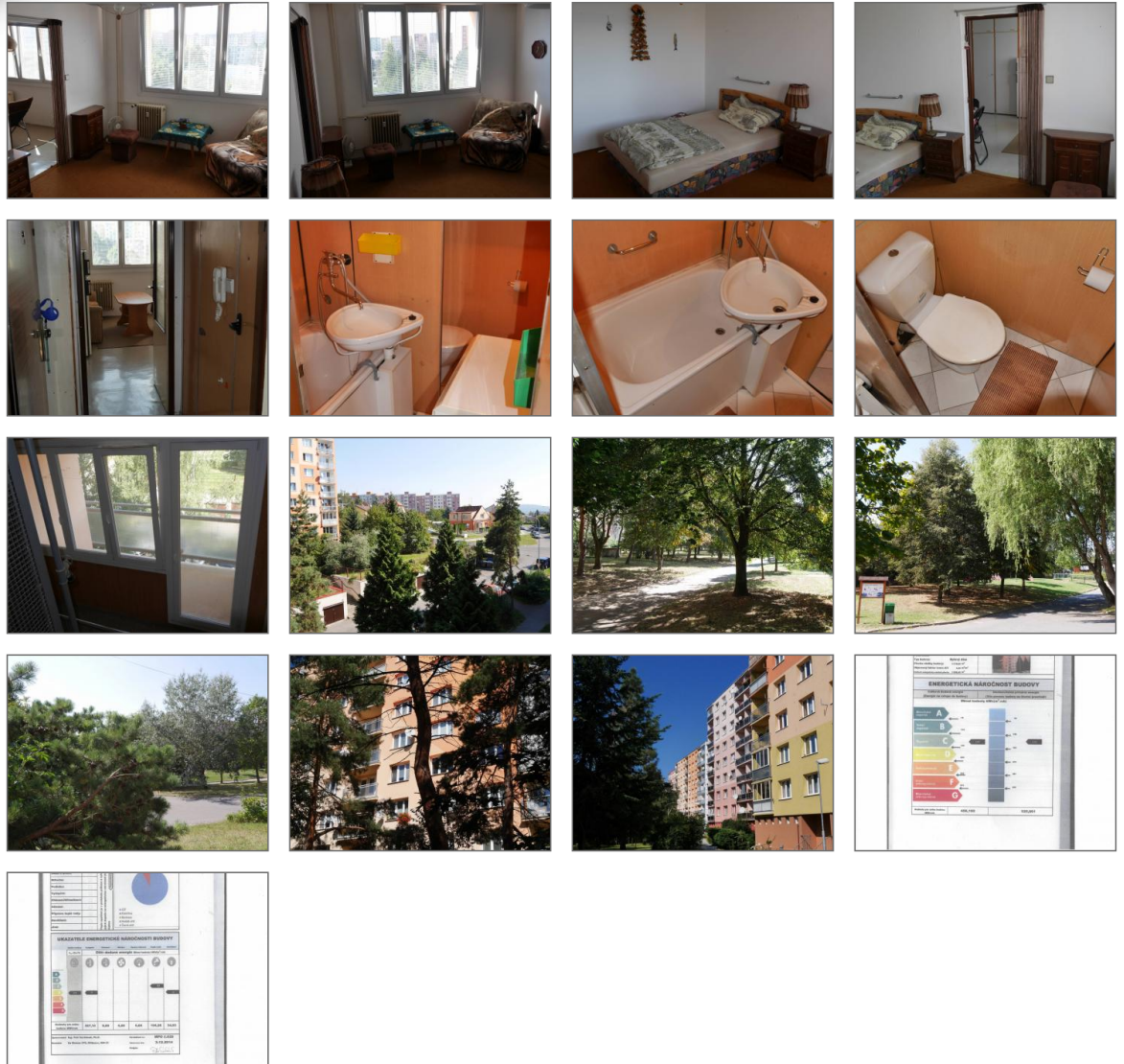
1+1 36 m2 OV 5. NP jhozápad výhled zeleň sklep původní stav výtah panel Komenského 1058/39 Bolevec

1 290 000,00 CZK za nemovitost



Ref. číslo nabídky: 212-1027

RE/MAX je mezinárodní síť finančně a právně nezávislých kanceláří, které nabízejí širokou škálu realitních a relokačních služeb. Společnost RE/MAX si vyhrazuje právo na změny a úpravy zobrazených informací. Společnost nenese odpovědnost vůči jiným subjektům za přímé i nepřímé následky škod, vzniklé použitím těchto informací.



Číslo zakázky
212-1027

Typ nemovitosti
Byty

Druh objektu
Panelová

Rok výstavby
1977

Celková plocha
37 m²

Telekomunikace
Telefon, Internet

Typ zakázky
Prodej

Počet nadzemních podlaží objektu
8

Stav nabízené nemovitosti
Před rekonstrukcí

Umístění objektu
Klidná část obce

K nastěhování

Topení
Ústřední - dálkové

Ref. číslo nabídky: 212-1027


Voda

Rozvod studené a teplé vody

Plyn

Plynovod

Dispozice

1+1

Druh bytu

V panelovém domě

Odpad

Kanalizace

Občanská vybavenost

Škola, Školka, Zdravotnická zařízení,
Pošta, Supermarket, Kompletní síť
obchodů a služeb

Vlastnictví

Osobní

Sklep

Ano (2 m²)

Kupte si udržovaný 1+1 o velikosti podlahové plochy 35,53 m², situovaný v 5. NP (4. patře) osmipodlažního (sedmipatrového) panelového domu s výtahem v ulici Komenského 1058/39, Plzeň 1 - Bolevec. K bytu přísluší sklepní kóje (1,5 m²), můžete využívat také společnou lodžii v mezipatře domu. V roce 2009 bylo provedeno zateplení domu a osazena plastová okna, v domě je internet UPC a Pils free (wi-fi). V horizontu zhruba 5 let se plánuje osazení nového výtahu.

Jihozápadně orientovaný byt s krásným výhledem do zeleně i do okolí je v původním stavu s umakartovým jádrem, připravený ke kompletní rekonstrukci. Máte tu k dispozici předsíň (2,08 m²), koupelnu (2,00 m²) s toaletou (0,97 m²), kuchyni (14,46 m²) a ložnici (16,02 m²). Podlahy bytu jsou PVC lino, vytápění bytu je ústřední dálkové. V bytě je zavedena elektřina i plyn, koupelna s toaletou je dohromady, ale toaleta je oddělená, v koupelně je vana. Byt bude při prodeji prázdný, resp. po dohodě s majitelem, který plánuje v bytě nechat kuchyňskou linku a lednici. Měsíční poplatky činí 1 895,- Kč. Přímo před domem je udržovaný park se vzrostlými stromy, v bezprostředním okolí domu je také spousta zeleně. Parkování je možné před domem v ulici.

Lokalita má skvělou občanskou vybavenost. Na dohled od domu je sportovní centrum, umělá ledová plocha, koupaliště, krytý bazén a park U Bazénu, několik MŠ, několik ZŠ a ZUŠ. Pár minut od domu je lékárna, Albert, Penny Market, Fakultní nemocnice Plzeň, zastávka tram Mozartova, resp. U Gery (tram č. 1 a 3; v centru města jste za 9 minut). Na opačnou stranu popojedete tramvají 2 zastávky a můžete si užívat Velký Bolevecký rybník a další rybníky a přírodu severního okraje Plzně.

Přetvořte si byt k obrazu svému v klidné lokalitě s dostatkem zeleně a vynikající občanskou vybaveností.

PENB:

Klasifikační třída: C

Měrná vypočtená roční spotřeba energie v kWh/(m².rok): 147

Ref. číslo nabídky: 212-1027