



Griger Ján

RE/MAX Center

Národní 341/23, 110 00 Praha 1

Tel. na makléře: +420 733 679 991

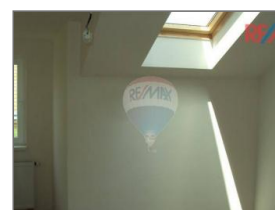
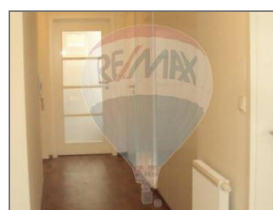
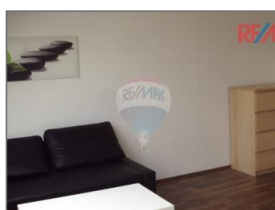
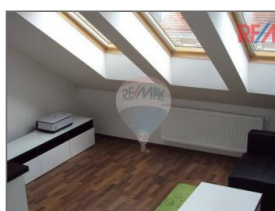
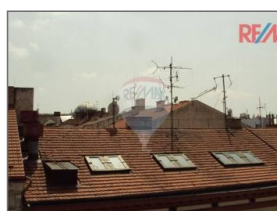
Tel. do kanceláře: +420 720 160 200

Email: jan.griger@re-max.cz

www.re-max.cz/center

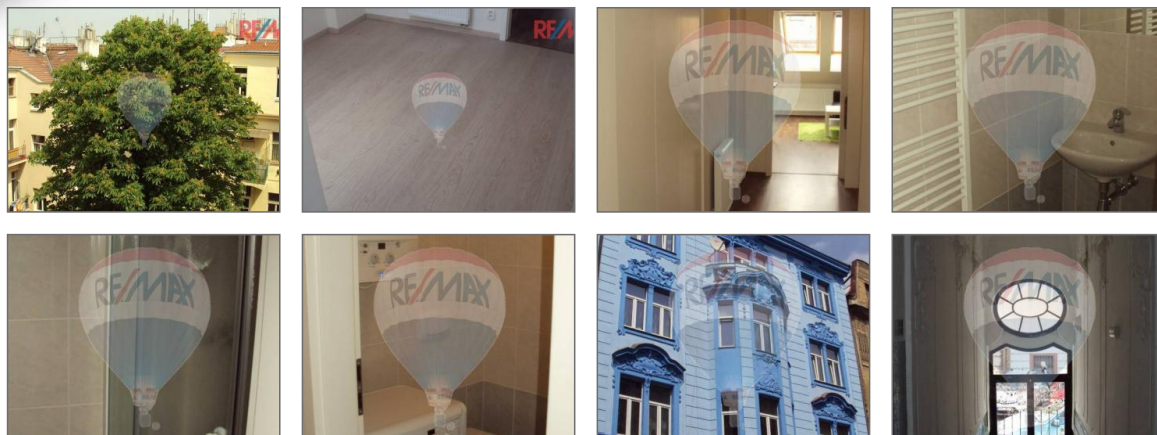
Částečně zařízený nový půdní 2+kk 48 m² secesní cihlový dům metro Palmovka 1 min klidná ulice Libeň

10 000,00 CZK za měsíc



Ref. číslo nabídky: 212-680

RE/MAX je mezinárodní síť finančně a právně nezávislých kanceláří, které nabízejí širokou škálu realitních a relokačních služeb.
Společnost RE/MAX si vyhrazuje právo na změny a úpravy zobrazených informací. Společnost nenesе odpovědnost vůči jiným subjektům za přímé i nepřímé následky škod, vzniklé použitím těchto informací.


Číslo zakázky

212-680

Typ nemovitosti

Byty

Druh objektu

Cihlová

Rok výstavby

2013

Rok kolaudace

2013

Umístění objektu

Centrum obce

K nastěhování

01.04.2015

Topení

Lokální - plynové

Odpad

Kanalizace

Občanská vybavenost

Škola, Školka, Zdravotnická zařízení, Pošta, Supermarket, Kompletní síť obchodů a služeb

Vlastnictví

Osobní

Půdní vestavba / nástavba

Ano

Typ zakázky

Pronájem

Počet nadzemních podlaží objektu

6

Stav nabízené nemovitosti

Po rekonstrukci

Rok rekonstrukce

2013

Vybaveno

Ano

Celková plocha

 48 m²
Telekomunikace

Telefon, Internet

Voda

Rozvod studené a teplé vody

Plyn

Plynovod

Dispozice

2+kk


Druh bytu

V nájemním domě (činžovním)

Pronajmte si nový půdní 2+kk o podlahové ploše 47,65 m², volný od 01.04.2015, situovaný v 5. nadzemním podlaží (4. patře) pětipatrového secesního cihlového domu s výtahem na adrese Novákových 893/7 u Palmovky v Libni. Měsíční poplatky činí 903,- Kč plus elektřina a plyn, které se převedou na nájemce, vratná kauce je 1 měsíční nájem. Dům je po celkové rekonstrukci: nová fasáda domu do ulice a do vnitrobloku, výměna oken v domě, rekonstrukce chodeb a společných prostor domu a nový výtah ve vnitrobloku domu.

Byt s neprůchozími pokoji tvoří: vstupní chodba (11,12 m²), obývací pokoj s kuchyňským koutem (22,30 m²), ložnice (9,4 m²), koupelna se sprchovým koutem (2,60 m²) a samostatná toaleta (2,23 m²). Byt je částečně zařízen: v kuchyni je kompletní kuchyňská linka (indukční sklokeramická varná deska a elektrická trouba Mora, myčka, lednice, mrazák, dřez, baterie, digestoř), na samostatné toaletě pračka Indesit, v předsíni 2x vestavěná

Ref. číslo nabídky: 212-680

A red and white hot air balloon with the RE/MAX logo on it, floating in a blue sky with light clouds. The balloon is partially cut off by the top edge of the page.

skříň a knihovna; v celém bytě jsou zatemňovací žaluzie. Ostatní nábytek na fotografiích si majitel odveze. Byt je dále vybaven požárně bezpečnostními vstupními dveřmi, vnitřní dveře mají obložkové zárubně. Podlahy obytných místností jsou plovoucí, v koupelně je keramická dlažba, na stěnách keramický obklad. Koupelna je vybavena zařizovacími předměty včetně vodovodních baterií. Byt má vlastní plynový kotel Junkers s otopnými tělesy s termostatem, regulačními ventily, umístěný na toaletě. Vytápění je řízeno prostorovým termostatem v obývacím pokoji. Obývací pokoj s kuchyňským koutem je orientován na jih do ulice Novákových, ložnice na sever do zeleného vnitrobloku. Rozvody topení v provedení z mědi. V bytě je k dispozici internet a kabelová televize O2 a domovní telefon. Parkování možné v ulici.

Metro Palmovka je 1 minutu od domu, stejně tak tramvajová zastávka. V nejbližším okolí je veškerá občanská vybavenost včetně Divadla pod Palmovkou. V pěším dosahu máte park na náměstí Dr. Václava Holého, Libeňský zámek či Thomayerovy sady.

Ref. číslo nabídky: 212-680