



Griger Ján

RE/MAX Life

Velehradská 88/1, 130 00 Praha 3

Tel. na makléře: +420 733 679 991

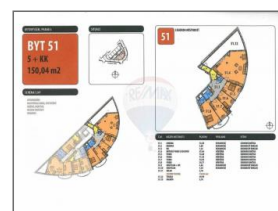
Tel. do kanceláře: +420 222 782 729

Email: jan.griger@re-max.cz

remaxlife.cz

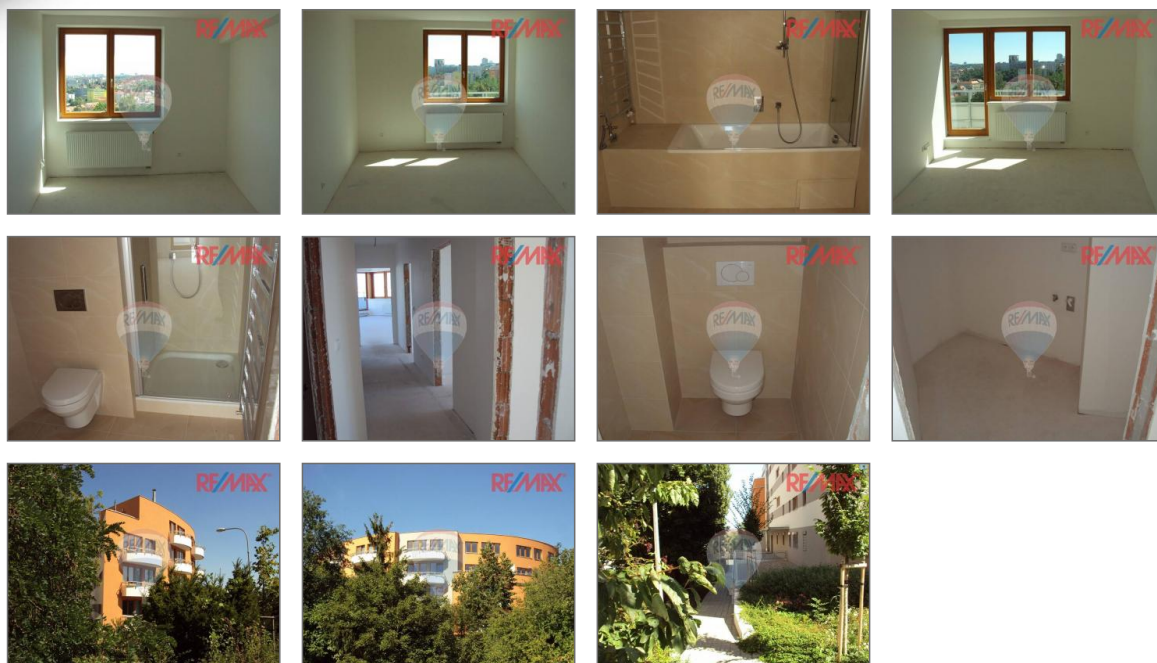
**5+kk 150,04 m², terasa 40 m², balkon 5 m², metro C Pankrác
aneb letecký pohled na Prahu**

11 032 777,00 CZK Za nemovitost



Ref. číslo nabídky: 74-558

RE/MAX je mezinárodní síť finančně a právně nezávislých kanceláří, které nabízejí širokou škálu realitních a relokačních služeb.
Společnost RE/MAX si vyhrazuje právo na změny a úpravy zobrazených informací. Společnost nenesे odpovědnost vůči jiným subjektům za přímé i nepřímé následky škod, vzniklé použitím těchto informací.



Číslo zakázky

74-558

Typ nemovitosti

Byty

Druh objektu

Skeletová

Balkon

Ano (5 m²)

Rok kolaudace

2011

Celková plocha

150 m²

Telekomunikace

Telefon, Internet

Voda

Rozvod studené a teplé vody

Občanská vybavenost

Škola, Školka, Zdravotnická zařízení, Pošta, Supermarket, Kompletní síť obchodů a služeb

Vlastnictví

Osobní

Terasa

Ano (40 m²)

Typ zakázky

Prodej

Počet nadzemních podlaží objektu

5

Stav objektu

Novostavba

Rok výstavby

2011

Umístění objektu

Klidná část obce

K nastěhování

Topení

Ústřední - dálkové

Odpad

Kanalizace

Dispozice

5+kk

Druh bytu

Jiný

Hledáte bydlení na vysoké úrovni na exkluzivním místě Prahy 4? Je tu pro Vás byt v novém čtyřpatrovém obytném domě s výtahem na rozhraní Nuslí a Michle v ulici Družstevní ohoz. Ke každému bytu můžete přikoupit garážové stání nebo sklep.

Ref. číslo nabídky: 74-558



Nádherný 5kk o podlahové ploše 150,04 m² se nachází v 5. nadzemním podlaží (4. patře) a má všechny pokoje neprůchozí. Nabízí obývací pokoj s kuch. koutem (57,64 m²), z něhož vstoupíme na terasu (39,99 m²). Na ní je k dispozici sklad (2,10 m²), příprava na markízu a nezamrzající vodovodní kohout. Ze druhého (14,40 m²), třetího (11,49 m²), čtvrtého (14,95 m²) i pátého (20,71 m²) pokoje je rovněž impozantní výhled na Prahu. Dále tu máme koupelnu se sprch. koutem a toaletou (3,62 m²) a druhou koupelnu s vanou (5,54 m²). V předsíni je pak druhá samostatná toaleta (1,33 m²) a komora (3,68 m²). Z pátého pokoje vstoupíme na balkon (5,16 m²). Standardy bytu jsou následující: vstupní bytové protipožární dveře (bezp. třída III), dlažby Sandstone plus, plovoucí dřevěné dubové třívrstvé podlahy, vnitřní dveře Sapeli Elegant, v každé místnosti je STA, datová zásuvka a telefonní linka, individuální měření spotřeby vytápění (kondenzační plynový kotel), dále jsou tu topné žebříky s elektrickou topnou vložkou, radiátory RADIK VK, v koupelnách obklady a dlažby Rako, zařizovací předměty Villeroy & Boch, smaltovaná vana Kaldewei Saniform Plus, sprchové zástěny Hüppe, baterie Grohe. Všechna okna mají vnitřní žaluzie. V bytě je možné dobudovat klimatizaci.

Z metra C Pankrác jste tu pěšky za 8 min nebo jedte busem č. 188 (zastávka Sdružení). V blízkém okolí je park Jezerka či Divadlo Na Jezerce. Praktické je napojení na pražský rychlostní okruh, resp. na dálnici D1. Pankrác jako jedno z hlavních městských center se svými Arkádami Pankrác poskytuje jedinečnou kombinaci příležitostí k nakupování, zábavě i relaxaci.

Průkaz energetické náročnosti:

Klasifikační třída: C

Měrná vypočtená roční spotřeba energie v kWh/(m².rok): 113

Ref. číslo nabídky: 74-558

RE/MAX je mezinárodní síť finančně a právně nezávislých kanceláří, které nabízejí širokou škálu realitních a relokačních služeb.

Společnost RE/MAX si vyhrazuje právo na změny a úpravy zobrazených informací. Společnost nenesе odpovědnost vůči jiným subjektům za přímé i nepřímé následky škod, vzniklé použitím těchto informací.