



**Griger Ján**

**RE/MAX Life**

Velehradská 88/1, 130 00 Praha 3

Tel. na makléře: +420 733 679 991

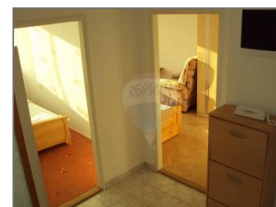
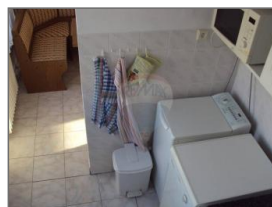
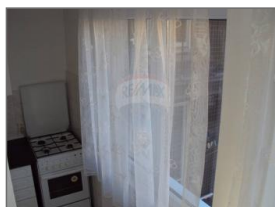
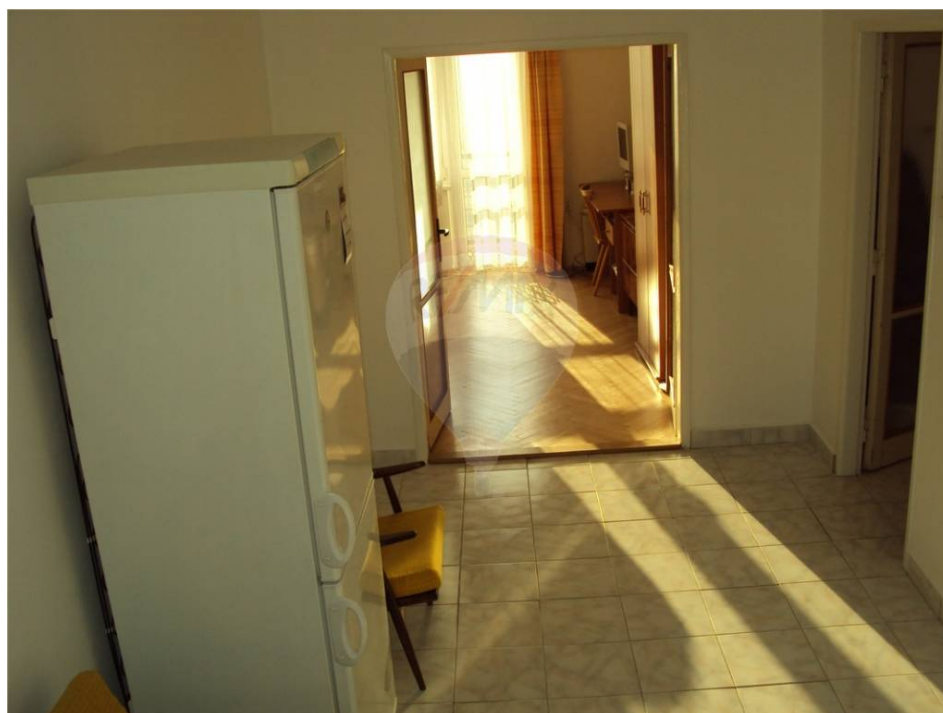
Tel. do kanceláře: +420 222 782 729

Email: [jan.griger@re-max.cz](mailto:jan.griger@re-max.cz)

[remaxlife.cz](http://remaxlife.cz)

## Prosluněný 4kk s lodžíí, sklepem, neprůchozími pokoji a volným výhledem na Spořilově

2 990 000,00 CZK Za nemovitost



**Ref. číslo nabídky: 74-437**

RE/MAX je mezinárodní síť finančně a právně nezávislých kanceláří, které nabízejí širokou škálu realitních a relokačních služeb.

Společnost RE/MAX si vyhrazuje právo na změny a úpravy zobrazených informací. Společnost nenesे odpovědnost vůči jiným subjektům za přímé i nepřímé následky škod, vzniklé použitím těchto informací.


**Číslo zakázky**

74-437

**Typ nemovitosti**

Byty

**Druh objektu**

Cihlová

**Počet podlaží pod zemí**

1

**Rok rekonstrukce**

2009

**Celková plocha**

 78 m<sup>2</sup>
**Telekomunikace**

Telefon, Internet

**Elektřina**

230 V

**Odpad**

Kanalizace

**Dispozice**

4+kk

**Druh bytu**

V nájemním domě (činžovním)

**Sklep**

 Ano (3 m<sup>2</sup>)

**Typ zakázky**

Prodej

**Počet nadzemních podlaží objektu**

9

**Stav objektu**

Velmi dobrý

**Rok výstavby**

1965

**Umístění objektu**

Klidná část obce

**K nastěhování**

01.02.2012

**Topení**

Ústřední - dálkové

**Voda**

Dálkový rozvod

**Občanská vybavenost**

Škola, Školka, Zdravotnická zařízení, Pošta, Supermarket, Kompletní síť obchodů a služeb

**Vlastnictví**

Osobní

**Lodžie**

 Ano (5 m<sup>2</sup>)

Exkluzivně nabízíme byt o dispozici 4kk o celkové ploše 78 m<sup>2</sup>, nacházející se v 6. patře osmipatrového cihlového domu s výtahem v atraktivní lokalitě pražského Spořilova. K bytu náleží lodžie (5 m<sup>2</sup>) a sklep (3 m<sup>2</sup>). Dům je po rekonstrukci z roku 2008, má nová okna, nový výtah a nové stoupačky.

Byt byl zrekonstruován v roce 2009. Jsou tu nové podlahy (parkety a dlažba), dále nová koupelna a nová okna. Vstoupíme do předsíně (7,54 m<sup>2</sup>), z níž se dostaneme do koupelny s rohovou vanou a toaletou (3,29 m<sup>2</sup>) a do jižní části bytu, v níž jsou dvě neprůchozí ložnice (12,24 m<sup>2</sup> a 8,64 m<sup>2</sup>). Z předsíně pak pokračujeme do samostatné jídelny (13,3 m<sup>2</sup>) s oknem, vedle níž je kuchyně (5 m<sup>2</sup>) rovněž s oknem. Naproti jídelně je obývací pokoj (20 m<sup>2</sup>), orientovaný také jižním směrem. Z oken je volný výhled.

**Ref. číslo nabídky: 74-437**

Lokalita nabízí příjemné bydlení v dlouhodobě zabydleném prostředí (okolní výstavba ze 60. let minulého století). V blízkosti domu se nacházejí školská zařízení či obchody, mezi domy stojí vzrostlá a udržovaná zeleň s chodníčky a lavičkami, parkovat lze přímo v ulici. Je tu vynikající spojení do centra (tram č. 11 nebo bus č. 118, 121 nebo 136 k metru C nebo A). Byt je možné financovat hypotečním úvěrem.

**Ref. číslo nabídky: 74-437**

RE/MAX je mezinárodní síť finančně a právně nezávislých kanceláří, které nabízejí širokou škálu realitních a relokačních služeb.  
Společnost RE/MAX si vyhrazuje právo na změny a úpravy zobrazených informací. Společnost nenesе odpovědnost vůči jiným subjektům za přímé i nepřímé následky škod, vzniklé použitím těchto informací.