



Griger Ján

RE/MAX Center

Národní 341/23, 110 00 Praha 1

Tel. na makléře: +420 733 679 991

Tel. do kanceláře: +420 720 160 200

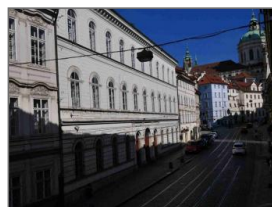
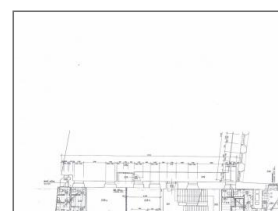
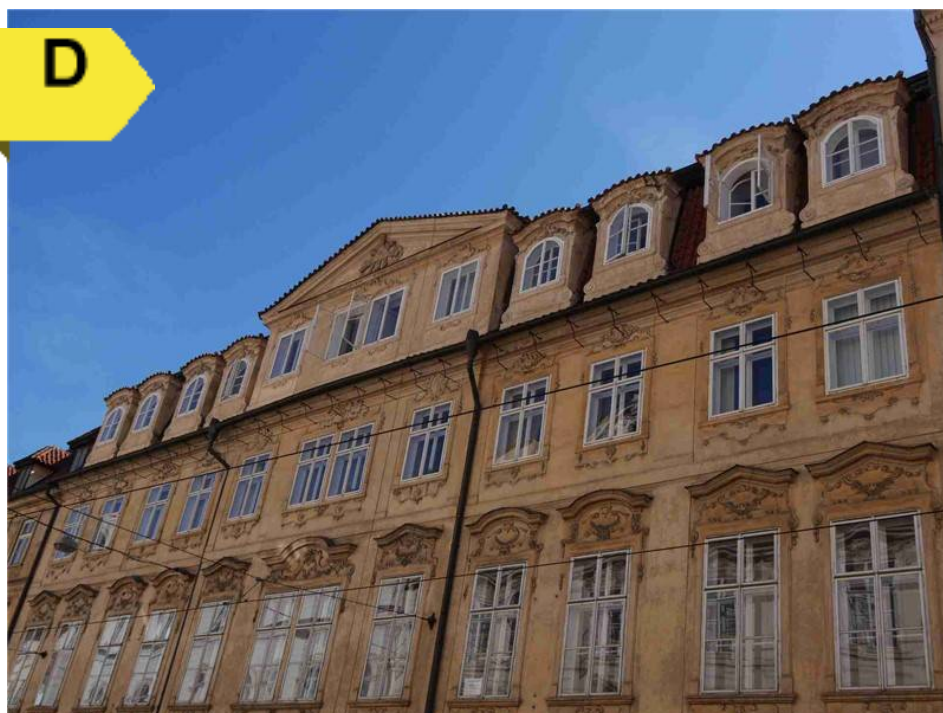
Email: jan.griger@re-max.cz

www.re-max.cz/center

Pronájem kancelář, 25,9 m2, 1. patro, žádaná lokalita Praha 1, atraktivní Malá Strana

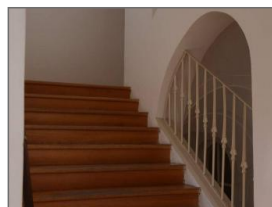
9 842,00 CZK za měsíc

D



Ref. číslo nabídky: 212-1073

RE/MAX je mezinárodní síť finančně a právně nezávislých kancelářů, které nabízejí širokou škálu realitních a relokačních služeb.
Společnost RE/MAX si vyhrazuje právo na změny a úpravy zobrazených informací. Společnost nenesou odpovědnost vůči jiným subjektům za přímé i nepřímé následky škod, vzniklé použitím těchto informací.


Číslo zakázky

212-1073

Typ nemovitosti

Komerční prostory

Užitná plocha

 26 m²
Stav nabízené nemovitosti

Po rekonstrukci

Umístění objektu

Rušná část obce

K nastěhování
Elektrína

230 V

Odpad

Kanalizace

Počet kanceláří

1

Typ domu

Patrový

Druh prostor

Kanceláře

Typ zakázky

Pronájem

Počet nadzemních podlaží objektu

4

Druh objektu

Cihlová

Vybaveno

Ano

Komunikace

Dlážděná

Telekomunikace

Internet

Voda

Zdroj pro celý objekt, Rozvod studené a teplé vody

Vlastnictví

Ostatní

Plocha kanceláří

 26 m²
Počet parkovacích míst

1

Plocha největší

 26 m²

Pěkná, světlá, kancelář o rozměru 25,9 m² (č. 211), situovaná v 1. patře historického třípatrového domu s výtahem v ulici Karmelitská, Praha 1 - Malá Strana. Nájemné činí 9 842,- Kč/měsíc, zálohy na zúčtovatelné poplatky a služby (včetně ostrahy) 3 140,- Kč/měsíc. Ceny jsou uvedeny bez DPH, nájemci budou úhrady za služby účtovány s DPH. Vratná kauce (bezpečnostní záloha) je 1 měsíční nájem (nájemní smlouva na dobu určitou), resp. 2 měsíční nájem (nájemní smlouva na dobu neurčitou). Kanceláře jsou prázdné a volné ihned, v kancelářích je klimatizace.

Místnost je vybavena počítačovou sítí, s možností vysokorychlostního připojení k internetu. Okna jsou situována na jihozápad do ulice Karmelitská. Velkou výhodou je zabezpečení vstupu prostřednictvím strážní služby, sloužící jako recepce. Za poplatek po domluvě možnost parkovacího stání ve dvoře. K prostorám patří podíl na společných částech domu (chodba, toaleta, kuchyňka). Kancelář si lze pronajmout samostatně nebo dohromady s vedlejší kanceláří č. 210.

Umístění kanceláře je ideální adresou pro podnikání, MHD do minuty chůze tramvajová zastávka, do 5 min. metro trasy A. Jedná se o ideální prostor pro kancelář s klidným provozem či atelier.

Ref. číslo nabídky: 212-1073

RE/MAX je mezinárodní síť finančně a právně nezávislých kanceláří, které nabízejí širokou škálu realitních a relokačních služeb.

Společnost RE/MAX si vyhrazuje právo na změny a úpravy zobrazených informací. Společnost nenese odpovědnost vůči jiným subjektům za přímé i nepřímé následky škod, vzniklé použitím těchto informací.