



**Griger Ján**

**RE/MAX City**

Na Moráni 1750/4, 120 00 Praha 2 - Nové

Město

Tel. na makléře: +420 733 679 991

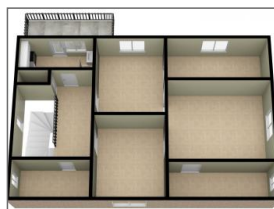
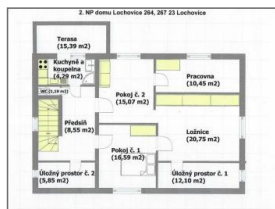
Tel. do kanceláře: +420 608 265 499

Email: [jan.griger@re-max.cz](mailto:jan.griger@re-max.cz)

<https://www.remax-czech.cz/city>

**Patrový RD 3+1/4+1/terasa/garáž/zahrada 670 m<sup>2</sup>, OV klidné místo blízko centra obce Lochovice**

**3 200 000,00 CZK za nemovitost**



**Ref. číslo nabídky: 212-1438**

RE/MAX je mezinárodní síť finančně a právně nezávislých kanceláří, které nabízejí širokou škálu realitních a relokačních služeb.

Společnost RE/MAX si vyhrazuje právo na změny a úpravy zobrazených informací. Společnost nenesे odpovědnost vůči jiným subjektům za přímé i nepřímé následky škod, vzniklé použitím těchto informací.

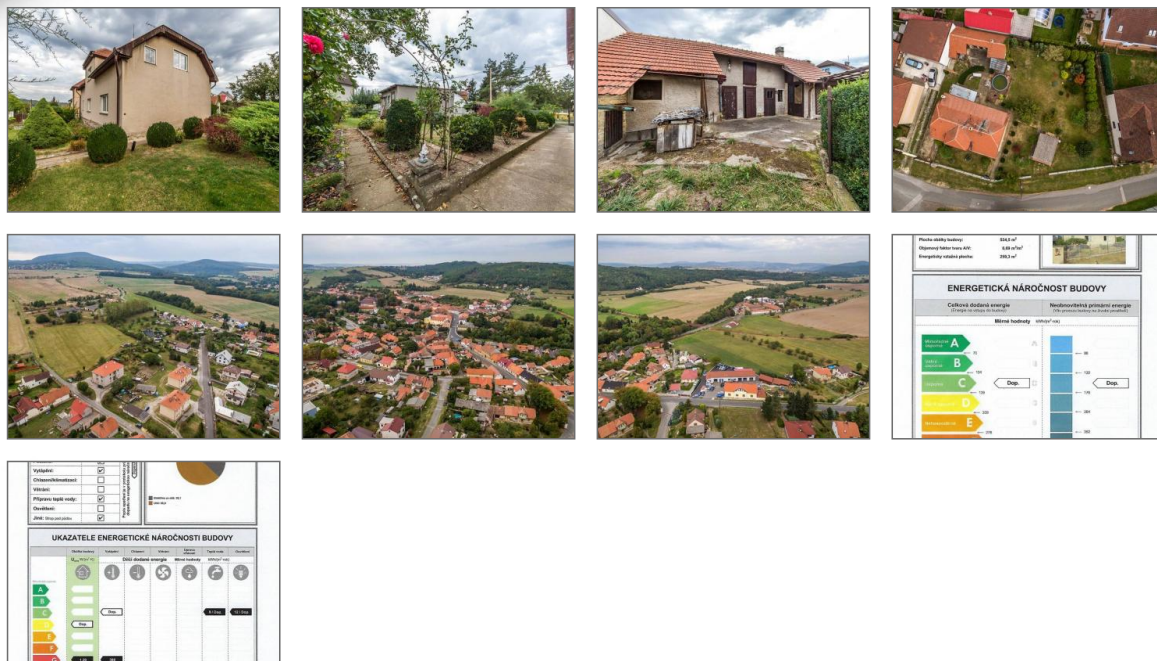


# RE/MAX



Ref. číslo nabídky: 212-1438

RE/MAX je mezinárodní síť finančně a právně nezávislých kanceláří, které nabízejí širokou škálu realitních a relokačních služeb. Společnost RE/MAX si vyhrazuje právo na změny a úpravy zobrazených informací. Společnost nenese odpovědnost vůči jiným subjektům za přímé i nepřímé následky škod, vzniklé použitím těchto informací.



**Číslo zakázky**  
212-1438

**Typ nemovitosti**  
Domy a vily

**Počet nadzemních podlaží objektu**  
2

**Plocha parcely**  
1219 m<sup>2</sup>

**Stav nabízené nemovitosti**  
Před rekonstrukcí

**Užitná plocha v přízemí**  
97 m<sup>2</sup>

**Rok výstavby**  
1930

**Rok kolaudace**  
1930

**Stromy**  
Ano

**Telekomunikace**  
Telefon, Internet

**Voda**  
Rozvod studené a teplé vody

**Občanská vybavenost**  
Škola, Školka, Zdravotnická zařízení,  
Pošta, Supermarket, Kompletní síť  
obchodů a služeb

**Typ zakázky**  
Prodej

**Zastavěná plocha**  
549 m<sup>2</sup>

**Užitná plocha**  
222 m<sup>2</sup>

**Druh objektu**  
Cihlová

**Počet podlaží pod zemí**  
1

**Užitná plocha v podkroví**  
110 m<sup>2</sup>

**Rok rekonstrukce**  
1977

**Plocha zahrady**  
670 m<sup>2</sup>

**K nastěhování**

**Topení**  
Lokální - tuhá paliva, Lokální -  
elektrické

**Odpad**  
Kanalizace

**Vlastnictví**  
Osobní

**Ref. číslo nabídky: 212-1438**

**Terasa**Ano (15 m<sup>2</sup>)**Garáž**Ano (23 m<sup>2</sup>)**Typ domu**

Patrový

**Sklep**Ano (15 m<sup>2</sup>)**Poloha objektu**

Samostatný

Mám tu pro Vás nabídku patrového rodinného domu o užitné ploše 222,34 m<sup>2</sup> s terasou, garáží, hospodářským zázemím a zahradou o velikosti 670 m<sup>2</sup> v Lochovicích, obci ležící na hlavním železničním tahu mezi Berounem a Příbramí v těsném sousedství Brd. Dům pochází ze 30. let 20. století a prošel rekonstrukcí v roce 1977.

V 1. NP domu, situovaného na klidném místě kousek od centra obce, se rozkládá bytová jednotka 3+1. Máte tu kuchyni (15 m<sup>2</sup>), obývací pokoj (19,83 m<sup>2</sup>), druhou kuchyni (15,54 m<sup>2</sup>) a ložnici (20,16 m<sup>2</sup>), koupelnu s vanou (4,71 m<sup>2</sup>), komoru (2,60 m<sup>2</sup>), samostatnou toaletu (1,19 m<sup>2</sup>), předsíň (11,90 m<sup>2</sup>) a zádveří (6,06 m<sup>2</sup>).

Ve 2. NP domu máte bytovou jednotku 4+1. Byt má společnou kuchyni a koupelnu (4,29 m<sup>2</sup>), z níž vstoupíte na terasu (15,39 m<sup>2</sup>). Dále tu máte ložnici (20,75 m<sup>2</sup>), dva pokoje (16,59 m<sup>2</sup> a 15,07 m<sup>2</sup>), pracovnu (10,45 m<sup>2</sup>), samostatnou toaletu (1,19 m<sup>2</sup>), předsíň (8,55 m<sup>2</sup>) a další dvě místnosti (12,10 m<sup>2</sup> a 5,85 m<sup>2</sup>) s výrazným zkosením, které mohou sloužit jako úložný prostor.

Dům je částečně podsklepen. Ve dvou sklepních místnostech (8,55 m<sup>2</sup> a 6,57 m<sup>2</sup>) se nachází elektrokotel, kotel na pevná paliva, darling a elektrický bojler. Na zahradě o velikosti 670 m<sup>2</sup> najdete jak vzrostlé ovocné stromy tak spoustu okrasných keřů. Přiléhá k ní hospodářská budova za domem s prostorem na uskladnění dřeva, několika dalšími místnostmi a půdou.

V obci Lochovice jsou tři obchody s potravinami, MŠ, ZŠ, pošta, lékárna, hospoda či fitness. Lochovice mají přímé vlakové spojení do Prahy a perfektní napojení na dálnici D5 u Zdic. Město Zdice je vzdáleno 7 km, Hořovice 7 km, Beroun 13 km; autem jste v Praze (Zličín) zhruba za 30 min. Využijte možnost bydlet v obci s plnou občanskou vybaveností, perfektním vlakovým i autobusovým spojením do Prahy i okolních měst a zároveň v těsném sousedství nádherné přírody Brd, která nabízí spoustu možností pro volnočasové aktivity.

PENB:

Klasifikační třída: G

Měrná vypočtená roční spotřeba energie v kWh/(m<sup>2</sup>.rok): 409**Ref. číslo nabídky: 212-1438**

RE/MAX je mezinárodní síť finančně a právně nezávislých kanceláří, které nabízejí širokou škálu realitních a relokačních služeb.

Společnost RE/MAX si vyhrazuje právo na změny a úpravy zobrazených informací. Společnost nenese odpovědnost vůči jiným subjektům za přímé i nepřímé následky škod, vzniklé použitím těchto informací.