



Griger Ján

RE/MAX Life

Velehradská 88/1, 130 00 Praha 3

Tel. na makléře: +420 733 679 991

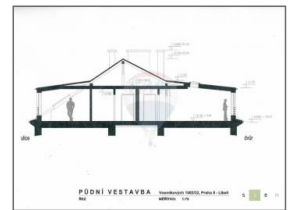
Tel. do kanceláře: +420 222 782 729

Email: jan.griger@re-max.cz

remaxlife.cz

Nový půdní 1kk bez zkosení s otevřeným výhledem u Libeňského zámku, 25,2 m², OV

1 430 000,00 CZK Za nemovitost



1. sálka na kápel ceně ve výši 3% z celkové ceny bytu při podání uzavřené smlouvy na bytové jednotky.

2. sálka na kápel ceně ve výši 30% celkové ceny bytu do 18 dnů ode dne podání smlouvy a smlouvy budoucí o převodu vlastnické bytové jednotky.

3. sálka na kápel ceně ve výši 40% z celkové ceny bytu při podání smlouvy o převodu vlastnické bytové jednotky. Příkladem smlouvy o převodu vlastnické bytové jednotky jsou: kolaudační rozhodnutí pro bytovou jednotku, výměr příslušného stavebního úřadu.

Doplňková kápel ceně ve výši 40% z celkové ceny bytu při podání smlouvy o převodu vlastnické bytové jednotky. Příkladem smlouvy o převodu vlastnické bytové jednotky jsou: kolaudační rozhodnutí pro bytovou jednotku, výměr příslušného stavebního úřadu.



Ref. číslo nabídky: 74-412

**Číslo zakázky**

74-412

Typ nemovitosti

Byty

Druh objektu

Cihlová

Rok výstavby

2011

Rok kolaudace

2012

Celková plocha25 m²**Telekomunikace**

Telefon, Internet

Elektrina

230 V

Odpad

Kanalizace

Občanská vybavenost

Škola, Školka, Zdravotnická zařízení, Pošta, Supermarket, Kompletní síť obchodů a služeb

Vlastnictví

Osobní

Půdní vestavba / nástavba

Ano

Typ zakázky

Prodej

Počet nadzemních podlaží objektu

4

Stav objektu

Velmi dobrý

Rok rekonstrukce

2011

Umístění objektu

Centrum obce

K nastěhování**Topení**

Lokální - plynové

Voda

Rozvod studené a teplé vody

Plyn

Plynovod

Dispozice

1+kk

Druh bytu

V nájemním domě (činžovním)

25 Využijte možnosti zakoupit byt v nové půdní vestavbě ve 4. patře čtyřpatrového cihlového domu bez výtahu v ulici Vosmíkových. Dokončení stavebních prací v prosinci 2011. V domě byla provedena následující rekonstrukce: nová fasáda domu do ulice, rekonstrukce společných prostor domu, výměna oken v celém domě a nové vstupní dveře do domu.

Byt 1kk o podlahové ploše 25,2 m² tvoří: předsíň (3,5 m²), obývací pokoj s kuchyňským koutem (18,0 m²) a koupelna se sprchovým koutem do oblouku společně s toaletou (3,7 m²). Výška stropů v bytě bude 270 cm. V bytě budou osazena velkoprostorová, francouzská okna. Orientace bytu je na jihozápad do ulice Vosmíkových. Na Vaše přání je možno zařídit dodávku rovné kuchyňské linky včetně spotřebičů a vestavěných skříní, vše bude namontováno do předání bytu.

Byt je vybaven požárně bezpečnostními vstupními dveřmi, vnitřní dveře mají obložkové zárubně. Podlahy obytných místností jsou plovoucí, v koupelně je na podlaze keramická dlažba, na stěnách keramický obklad. Koupelna je vybavena zařízeními včetně vodovodních baterií. Byt má vlastní etážové topení - plynový kotel Junkers s otopnými tělesy s termostatickými regulačními ventily. Vytápění je řízeno prostorovým termostatem umístěným v obývacím pokoji. Rozvody topení jsou provedeny v mědi. Je tu rovněž rozvod signálu STA, telefon a domovní telefon. Parkování možné přímo v ulici.

Tramvají je to odtud 6 min na metro B Palmovka a metro C Kobylisy (tram č. 10, 24 a 25, zastávka Bulovka

Ref. číslo nabídky: 74-412

RE/MAX je mezinárodní síť finančně a právně nezávislých kancelářů, které nabízejí širokou škálu realitních a relokačních služeb.

Společnost RE/MAX si vyhrazuje právo na změny a úpravy zobrazených informací. Společnost nenese odpovědnost vůči jiným subjektům za přímé i nepřímé následky škod, vzniklé použitím těchto informací.



nebo Vosmíkových). V těsné blízkosti domu je úplná občanská vybavenost: Fakultní nemocnice Na Bulovce, obchody, restaurace, základní škola či lékárna. V blízkosti domu se nachází park Pod Korábem či Libeňský zámek.

Ref. číslo nabídky: 74-412

RE/MAX je mezinárodní síť finančně a právně nezávislých kanceláří, které nabízejí širokou škálu realitních a relokačních služeb.
Společnost RE/MAX si vyhrazuje právo na změny a úpravy zobrazených informací. Společnost nenesе odpovědnost vůči jiným subjektům za přímé i nepřímé následky škod, vzniklé použitím těchto informací.