



Griger Ján

RE/MAX Center

Národní 341/23, 110 00 Praha 1

Tel. na makléře: +420 733 679 991

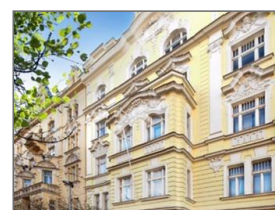
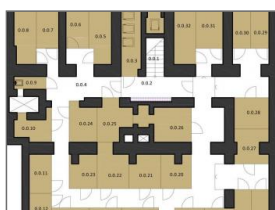
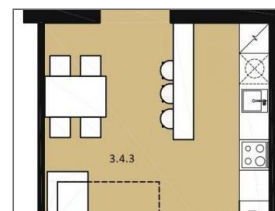
Tel. do kanceláře: +420 720 160 200

Email: jan.griger@re-max.cz

www.re-max.cz/center

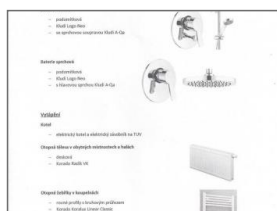
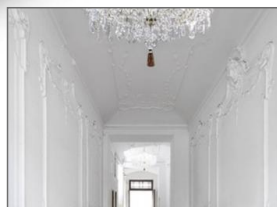
**1+kk 37,50 m² + sklep 3,8 m² OV 3. NP kompletní reko cihla
Korunovační Bubeneč**

4 110 000,00 CZK za nemovitost



Ref. číslo nabídky: 212-1102

RE/MAX je mezinárodní síť finančně a právně nezávislých kanceláří, které nabízejí širokou škálu realitních a relokačních služeb.
Společnost RE/MAX si vyhrazuje právo na změny a úpravy zobrazených informací. Společnost nenesे odpovědnost vůči jiným subjektům za přímé i nepřímé následky škod, vzniklé použitím těchto informací.



Číslo zakázky
212-1102

Typ nemovitosti
Byty

Druh objektu
Cihlová

Rok výstavby
1909

Rok kolaudace
2017

Celková plocha
41 m²

Telekomunikace
Telefon, Internet

Voda
Rozvod studené a teplé vody

Občanská vybavenost
Škola, Školka, Zdravotnická zařízení,
Pošta, Supermarket, Kompletní síť
obchodů a služeb

Vlastnictví
Osobní

Sklep
Ano (4 m²)

Typ zakázky
Prodej

**Počet nadzemních podlaží
objektu**
5

Stav nabízené nemovitosti
Po rekonstrukci

Rok rekonstrukce
2017

Umístění objektu
Rušná část obce

K nastěhování

Topení
Lokální - elektrické

Odpad
Kanalizace

Dispozice
1+kk

Druh bytu
V nájemním domě (činžovním)

Je tu pro Vás nabídka bytu 1+kk (byt č. 17) po kompletní rekonstrukci o celkové ploše 41,30 m² (podlahová plocha bytu 37,50 m² + sklep 3,8 m² = 41,30 m²), který je situován ve 3. NP pětipodlažního cihlového činžovního domu s výtahem (přístup k výtahu z dvorní části domu) v ulici Korunovační na Praze 7 - Bubenči. K bytu náleží sklep č. 21 o velikosti 3,8 m². Byt je orientován na severovýchod.

V I. fázi rekonstrukce (březen 2017 - podzim 2017) budou v bytech repasovaná okna směrem do ulice, nová balkonová okna směrem do dvora, nové nebo repasované interiérové dveře, podlahy, koupelny, WC, repasované vstupní dveře, příprava pro instalaci kuchyňské linky, nové omítky, nové rozvody elektřiny, nové rozvody vody, topení a kanalizace. Součástí rekonstrukce společných prostor domu bude mechanické vyčištění schodů, nové omítky, nové vstupní dveře. Ve II. fázi rekonstrukce (do 12 měsíců od získání stavebního povolení, předpokládané dokončení jaro 2018) bude vystavěn výtah se zastávkami v mezipatrech a proběhne výstavba půdních bytů v 6. NP a 7. NP domu.

Ref. číslo nabídky: 212-1102

V bytě máte chodbu (4,0 m²), koupelnu se sprchovým koutem a toaletou (3,4 m²) a obývací pokoj s kuchyňským koutem (30,1 m²). Standardy bytů, vizualizace, plány bytu, sklepů a jednotlivých podlaží uvádím ve fotoprezentaci. Byty budou vytápěny elektrickým kotlem s elektrickým zásobníkem na TUV.

V blízkosti rezidence se nachází rozsáhlý park Stromovka, ze kterého se můžete dostat až do míst, kde teče řeka Vltava. Odkud je to už jen malý krůček přes most do Pražské ZOO, Botanické zahrady a krásným vinicím u Trojského zámku. Cyklostezkami se dostanete na nejrůznější místa i mimo Prahu. Kousek od rezidence je tramvajová zastávka Sparta nebo Letenské náměstí (tram č. 1, 12, 18, 25 a 26), odtud 3 min na metro A Hradčanská. V blízkosti se nachází také lékárna, pošta, obchod Billa, veterinární klinika, obchody, restaurace.

PENB:

Klasifikační třída:

Měrná vypočtená roční spotřeba energie v kWh/(m².rok):

Ref. číslo nabídky: 212-1102