



**Griger Ján**

**RE/MAX Center**

Národní 341/23, 110 00 Praha 1

Tel. na makléře: +420 733 679 991

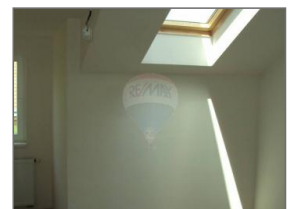
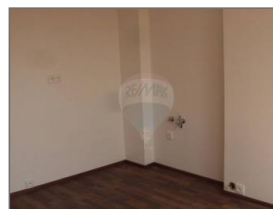
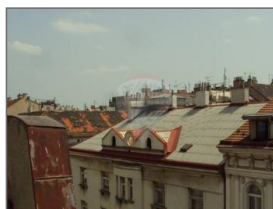
Tel. do kanceláře: +420 720 160 200

Email: [jan.griger@re-max.cz](mailto:jan.griger@re-max.cz)

[www.re-max.cz/center](http://www.re-max.cz/center)

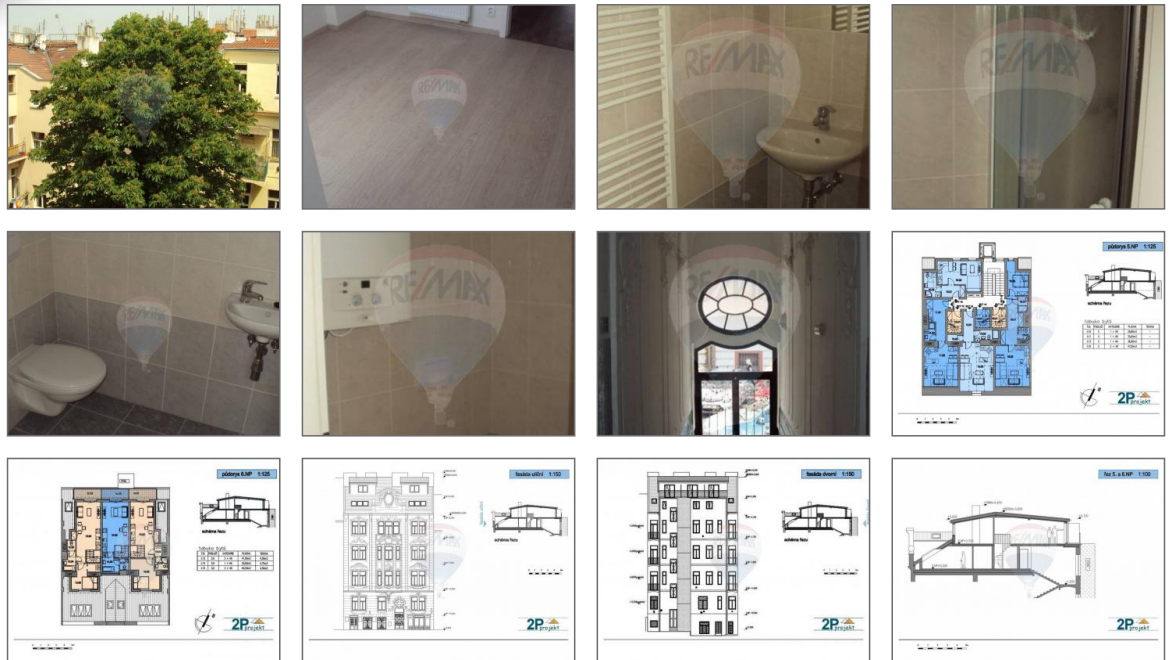
## Nový půdní 2+kk 47,7 m<sup>2</sup> OV secesní dům cihla klidná ulice Palmovka Libeň

2 587 000,00 CZK za nemovitost



Ref. číslo nabídky: 212-492

RE/MAX je mezinárodní síť finančně a právně nezávislých kanceláří, které nabízejí širokou škálu realitních a relokačních služeb.  
Společnost RE/MAX si vyhrazuje právo na změny a úpravy zobrazených informací. Společnost nenesie odpovědnost vůči jiným subjektům za přímé i nepřímé následky škod, vzniklé použitím těchto informací.



**Číslo zakázky**  
212-492

**Typ nemovitosti**  
Byty

**Druh objektu**  
Cihlová

**Rok výstavby**  
2013

**Rok kolaudace**  
2013

**Celková plocha**  
48 m<sup>2</sup>

**Telekomunikace**  
Telefon, Internet

**Voda**  
Rozvod studené a teplé vody

**Plyn**  
Plynovod

**Dispozice**  
2+kk

**Druh bytu**  
V nájemním domě (činžovním)

**Typ zakázky**  
Prodej

**Počet nadzemních podlaží objektu**  
6

**Stav nabízené nemovitosti**  
Po rekonstrukci

**Rok rekonstrukce**  
2013

**Umístění objektu**  
Centrum obce

**K nastěhování**  
01.06.2014

**Topení**  
Lokální - plynové

**Odpad**  
Kanalizace

**Občanská vybavenost**  
Škola, Školka, Zdravotnická zařízení,  
Pošta, Supermarket, Kompletní síť  
obchodů a služeb

**Vlastnictví**  
Osobní

**Půdní vestavba / nástavba**  
Ano

Přijměte nabídku nového půdního bytu v OV v 5. nadzemním podlaží (4. patře) pětipatrového secesního cihlového domu s novým výtahem v žádané lokalitě v ulici Novákových u Palmovky v Libni. V domě byla

**Ref. číslo nabídky: 212-492**

provedena celková rekonstrukce v rozsahu: nová fasáda domu do ulice a do vnitrobloku, výměna oken v domě, rekonstrukce chodeb a společných prostor domu a nový výtah se skleněnou šachtou ve vnitrobloku domu.

Byt o dispozici 2+kk a velikosti podlahové plochy 47,7 m<sup>2</sup> tvoří: vstupní chodba (11,12 m<sup>2</sup>), obývací pokoj s kuchyňským koutem (22,30 m<sup>2</sup>), dále ložnice (9,4 m<sup>2</sup>), koupelna se sprchovým koutem (2,60 m<sup>2</sup>) a samostatná toaleta (2,23 m<sup>2</sup>). Ve vstupní chodbě jsou dvě velké niky, využitelné pro šatník či vestavěné skříně. Světlo do obývacího pokoje s kuchyňským koutem proudí třemi velkými střešními okny, do ložnice pak střešním oknem a dalším menším oknem, umístěným v nise. Byt je vybaven požárně bezpečnostními vstupními dveřmi, vnitřní dveře mají obložkové zárubně. Podlahy obytných místností jsou plovoucí, v koupelně je keramická dlažba, na stěnách keramický obklad. Koupelna je vybavena zařizovacími předměty včetně vodovodních baterií. Byt má vlastní etážové topení - plynový kotel Junkers s otopnými tělesy s termostatickými regulačními ventily, umístěný na samostatné toaletě, kde je rovněž zbudována příprava na pračku. Vytápění je řízeno prostorovým termostatem umístěným v obývacím pokoji. Obývací pokoj s kuchyňským koutem je orientován na jih do ulice Novákových, ložnice pak na sever do zeleného vnitrobloku. Rozvody topení v provedení z mědi. V bytě je k dispozici domovní telefon. Parkování je možné v ulici.

S dopravní dostupností je to jednoduché - metro B Palmovka je minutu pěší chůze, stejně tak tramvajová zastávka, vedle je autobusové nádraží Palmovka. V nejbližším okolí je veškerá občanská vybavenost, kousek je známé Divadlo pod Palmovkou, v pěším dosahu máte park na náměstí Dr. Václava Holého, Libeňský zámek či Thomayerovy sady.

**Ref. číslo nabídky: 212-492**

RE/MAX je mezinárodní síť finančně a právně nezávislých kanceláří, které nabízejí širokou škálu realitních a relokačních služeb.

Společnost RE/MAX si vyhrazuje právo na změny a úpravy zobrazených informací. Společnost nenesе odpovědnost vůči jiným subjektům za přímé i nepřímé následky škod, vzniklé použitím těchto informací.