



**Griger Ján**

**RE/MAX Center**

Národní 341/23, 110 00 Praha 1

Tel. na makléře: **+420 733 679 991**

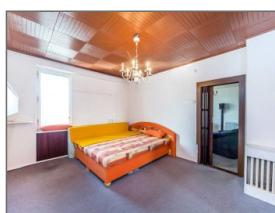
Tel. do kanceláře: **+420 720 160 200**

Email: [jan.griger@re-max.cz](mailto:jan.griger@re-max.cz)

[www.re-max.cz/center](http://www.re-max.cz/center)

**3+1/balkon/2x sklep 3. NP cihla neprůchozí pokoje sever jih v  
Tejnecku Chrudim**

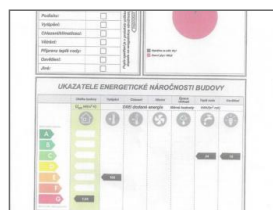
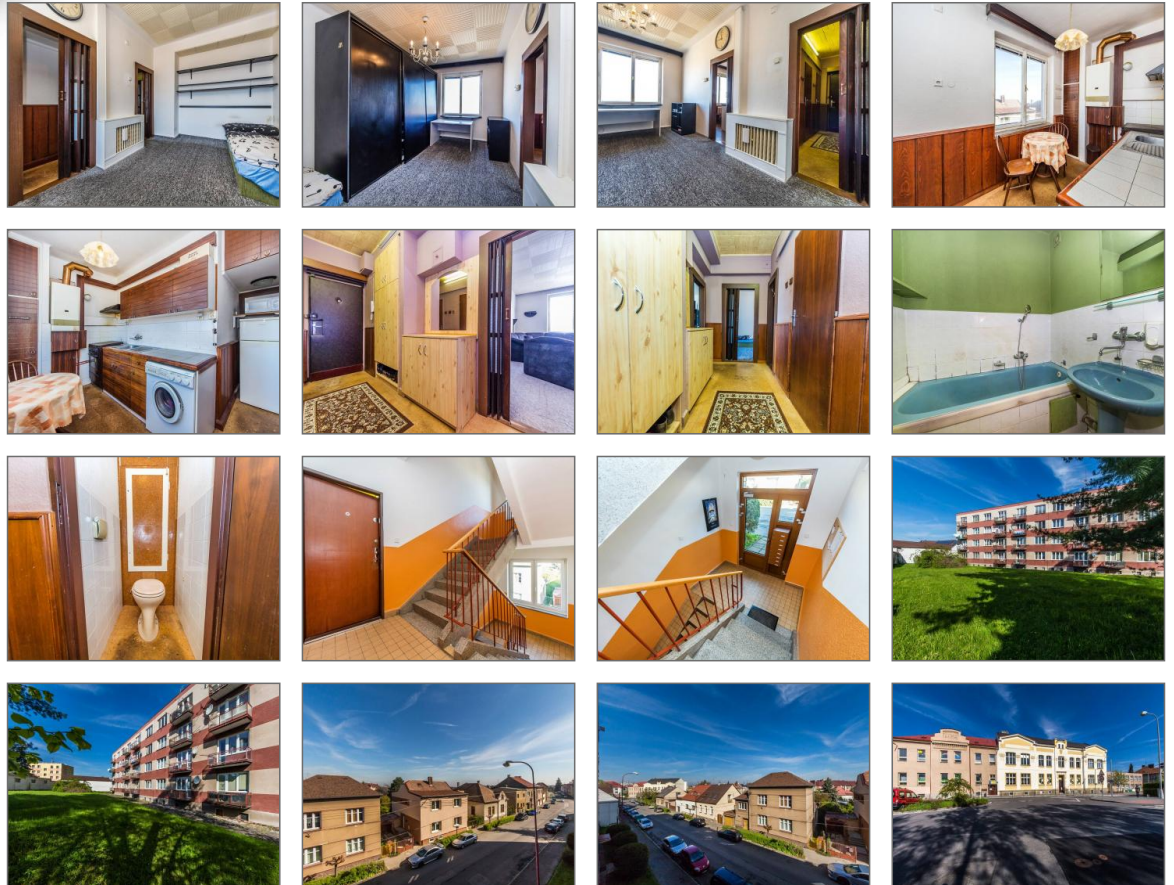
1 590 000,00 CZK za nemovitost



**Ref. číslo nabídky: 212-1147**

RE/MAX je mezinárodní síť finančně a právně nezávislých kanceláří, které nabízejí širokou škálu realitních a relokačních služeb.  
Společnost RE/MAX si vyhrazuje právo na změny a úpravy zobrazených informací. Společnost nenesे odpovědnost vůči jiným subjektům za přímé i nepřímé následky škod, vzniklé použitím těchto informací.





**Číslo zakázky**  
212-1147

**Typ nemovitosti**  
Byty

**Druh objektu**  
Cihlová

**Balkon**  
Ano (2 m<sup>2</sup>)

**Vybaveno**  
Ano

**Celková plocha**  
85 m<sup>2</sup>

**Typ zakázky**  
Prodej

**Počet nadzemních podlaží objektu**  
4

**Stav nabízené nemovitosti**  
Dobry

**Rok výstavby**  
1967

**Umístění objektu**  
Klidná část obce

**K nastěhování**

Ref. číslo nabídky: 212-1147

**Telekomunikace**

Telefon, Internet

**Voda**

Rozvod studené a teplé vody

**Plyn**

Plynovod

**Dispozice**

3+1

**Druh bytu**

V nájemním domě (činžovním)

**Topení**

Lokální - plynové

**Odpad**

Kanalizace

**Občanská vybavenost**Škola, Školka, Zdravotnická zařízení,  
Pošta, Supermarket, Kompletní síť  
obchodů a služeb**Vlastnictví**

Osobní

**Sklep**Ano (13 m<sup>2</sup>)

Kupte si 3+1 o celkové ploše 84,91 m<sup>2</sup> (podlahová plocha bytu 69,49 m<sup>2</sup> + balkon 2,30 m<sup>2</sup> + 1. sklep 9,34 m<sup>2</sup> + 2. sklep 3,78 m<sup>2</sup> = 84,91 m<sup>2</sup> celkem) v OV (lze financovat hypotékou), který je situovaný ve 3. NP (2. patře) čtyřpodlažního (třípatrového) cihlového domu bez výtahu v ulici V Tejnecku v Chrudimi II. K bytu přísluší balkon (2,30 m<sup>2</sup>) a dva sklepy (9,34 m<sup>2</sup> s oknem na jih do zahrady a 3,78 m<sup>2</sup>). Ve vchodě je pouze 8 bytů, na každém podlaží se nacházejí 2 byty. V domě jsou nová okna, nové vstupní dveře, nová střecha, nové stoupačky. Plánuje se zateplení domu.

Byt v původním stavu, který si předěláte dle svých představ, je orientován na jih a sever a má otevřený výhled na obě strany. Z předsíně (5,17 m<sup>2</sup>) máte po drobných úpravách přístupné všechny pokoje. V jižní části bytu, orientované do uzavřené oplocené zahrady za domem, máte obývací pokoj (21,92 m<sup>2</sup>) se vstupem na balkon (2,30 m<sup>2</sup>) a ložnici (16,40 m<sup>2</sup>). V severní části, orientované do ulice V Tejnecku, se nachází pracovna (14,68 m<sup>2</sup>) a kuchyně (8,10 m<sup>2</sup>) s oknem. Z předsíně vstoupíte také do koupelny (2,47 m<sup>2</sup>) s vanou a na samostatnou toaletu (0,75 m<sup>2</sup>). Elektřina v bytě je v hliníku, částečně v mědi. Byt je vytápěn etážovým topením (plynový kotel Junkers), na podlahách v obytných místnostech jsou parkety, v kuchyni, předsíni, koupelně a na samostatné toaletě korek. V bytě je zaveden O2 internet a wi-fi. Za domem je uzavřená oplocená zahrada, která je v podílovém spoluvlastnictví majitelů bytů. Zaparkujete buď v ulici či v sousedství domu.

Pár desítek metrů od domu je MŠ Na Valech, kousek od domu ZŠ Sladkovského a Dr. Malíka. Pěšky jste za několik minut v nákupní zóně (Albert, Kaufland, Family Center, JYSK) či v centru města. Využijte možnost vytvořit si domov podle svého v klidné lokalitě blízko centra města a zároveň v jediném cihlovém domě široko nedaleko (v ulici V Tejnecku převažuje zástavba rodinných domů).

PENB:

Klasifikační třída: D

Měrná vypočtená roční spotřeba energie v kWh/(m<sup>2</sup>.rok): 211

Ref. číslo nabídky: 212-1147