



Griger Ján

RE/MAX Center

Národní 341/23, 110 00 Praha 1

Tel. na makléře: **+420 733 679 991**

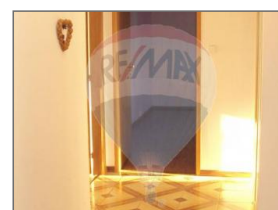
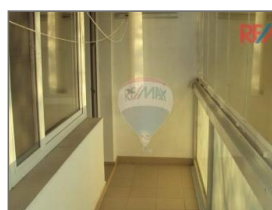
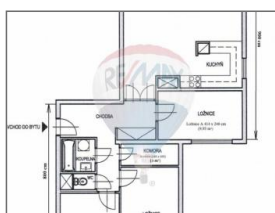
Tel. do kanceláře: **+420 720 160 200**

Email: jan.griger@re-max.cz

www.re-max.cz/center

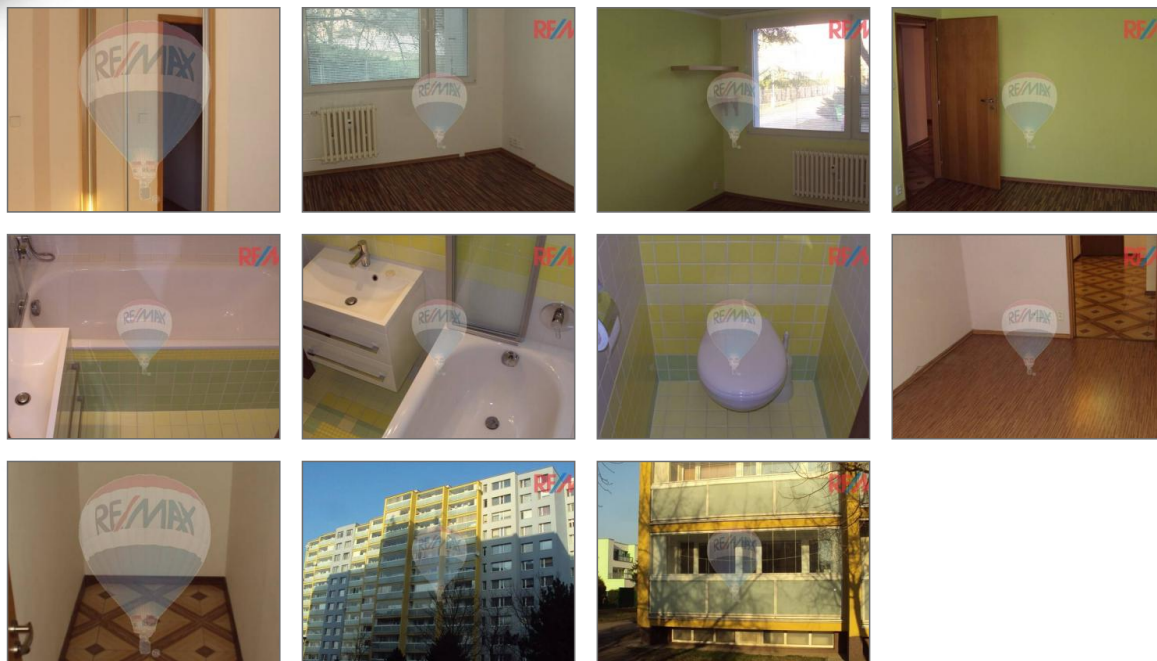
4+kk 87,04 m²+lodžie 6,4 m²/komora/sklep, DV, po rekonstrukci, přízemí, panel, Lehovce, Hloubětín

3 050 000,00 CZK za nemovitost



Ref. číslo nabídky: 212-624

RE/MAX je mezinárodní síť finančně a právně nezávislých kanceláří, které nabízejí širokou škálu realitních a relokačních služeb.
Společnost RE/MAX si vyhrazuje právo na změny a úpravy zobrazených informací. Společnost nenese odpovědnost vůči jiným subjektům za přímé i nepřímé následky škod, vzniklé použitím těchto informací.


Číslo zakázky

212-624

Typ nemovitosti

Byty

Druh objektu

Panelová

Rok rekonstrukce

2011

Umístění objektu

Klidná část obce

K nastěhování
Topení

Ústřední - dálkové

Odpad

Kanalizace

Občanská vybavenost

Škola, Školka, Zdravotnická zařízení, Pošta, Supermarket, Kompletní síť obchodů a služeb

Vlastnictví

Družstevní

Lodžie

Ano (6 m2)

Typ zakázky

Prodej

Počet nadzemních podlaží objektu

12

Stav nabízené nemovitosti

Velmi dobrý

Vybaveno

Ano

Celková plocha

95 m2

Telekomunikace

Telefon, Internet

Voda

Rozvod studené a teplé vody

Plyn

Plynovod

Dispozice

4+kk

Druh bytu


V panelovém domě

Sklep

Ano (2 m2)

Je tu exkluzivní nabídka 4+kk (původně 4+1) v DV (probíhá finalizace Prohlášení vlastníka, jež bude vloženo na KN; v dubnu 2015 bude členská schůze hlasovat o převodu bytů do OV) o podlahové ploše 87,04 m2, který je

Ref. číslo nabídky: 212-624



situován v přízemí (1. NP) jedenáctipatrového panelového domu v ulici Kukelská, Praha 9 - Hloubětín. V příslušenství bytu je zasklená lodžie (6,40 m²) a sklep (2,00 m²). V domě je bezbariérový přístup, nová střecha, nové výtahy, bezpečnostní kamerový systém, přístup na čipovou kartu, nové rozvody vody, plynu a odpadů, zateplená fasáda, STA a internet.

Byt s perfektní dispozicí (všechny pokoje neprůchozí) je po kompletní rekonstrukci z roku 2011 a připraven ihned k nastěhování. Jsou tu nové plovoucí podlahy a dlažba, nové omítky na stěnách i střepech, nové rozvody elektřiny, zděná a vykachlíkovaná koupelna, bezpečnostní dveře, plastová okna, byla provedena výmalba bytu. Z předsíně (14,03 m²) jdeme nejprve do východní části bytu, kde je první pokoj (10,60 m²), druhý pokoj (9,93 m²) a třetí pokoj (13,78 m²). Nachází se zde také komora (3,00 m²), naproti ní je koupelna s vanou (2,90 m²) a samostatná toaleta (1,08 m²). Ve druhé části bytu, orientované na sever a západ, je obývací pokoj s kuchyňským koutem (31,72 m²) a přístupem na zasklenou lodžii (6,40 m²), orientovanou na západ. V kuchyni je kompletní kuchyňská linka (plynový sporák, myčka, digestoř, mikrovlnná trouba, multifunkční trouba), v předsíni velká vestavěná skříň. Vytápění je ústřední dálkové, parkovat lze pohodlně před domem.

Byt jest na klidném místě, přesto s perfektní dostupností do města: minutu chůze od domu je zastávka Sídliště Lehovce (bus č. 110, 273), odkud je to 3 min na metro B Hloubětín, resp. 3 min na metro B Rajská zahrada. V sousedství domu je MŠ, dvě ZŠ a SŠ Start, dětské hřiště, supermarket, pošta, poliklinika, rybník a cyklostezka. Ideální bydlení pro Vás, kteří požadujete vynikající dopravní dostupnost do centra, ale chcete bydlet v klidu a zeleni na dosah venkova.

Ref. číslo nabídky: 212-624