



**Griger Ján**

**RE/MAX Life**

Velehradská 88/1, 130 00 Praha 3

Tel. na makléře: +420 733 679 991

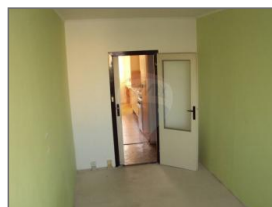
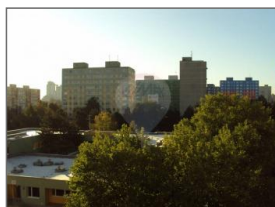
Tel. do kanceláře: +420 222 782 729

Email: [jan.griger@re-max.cz](mailto:jan.griger@re-max.cz)

[remaxlife.cz](http://remaxlife.cz)

**3+1 68 m2 s lodžíí a sklepem, neprůchozí pokoje, 3 min metro C Háje**

**9 000,00 CZK za měsíc**



**Ref. číslo nabídky: 74-439**

RE/MAX je mezinárodní síť finančně a právně nezávislých kanceláří, které nabízejí širokou škálu realitních a relokačních služeb.

Společnost RE/MAX si vyhrazuje právo na změny a úpravy zobrazených informací. Společnost nenese odpovědnost vůči jiným subjektům za přímé i nepřímé následky škod, vzniklé použitím těchto informací.



### Číslo zakázky

74-439

### Typ nemovitosti

Byty

### Druh objektu

Panelová

### Rok rekonstrukce

2011

### Celková plocha

68 m<sup>2</sup>

### Telekomunikace

Telefon, Internet

### Voda

Rozvod studené a teplé vody

### Občanská vybavenost

Škola, Školka, Zdravotnická zařízení, Pošta, Supermarket, Kompletní síť obchodů a služeb

### Vlastnictví

Osobní

### Lodžie

Ano (6 m<sup>2</sup>)

### Typ zakázky

Pronájem

### Počet nadzemních podlaží objektu

9

### Stav objektu

Velmi dobrý

### Umístění objektu

Klidná část obce

### K nastěhování

01.03.2012

### Topení

Ústřední - dálkové

### Odpad

Kanalizace

### Dispozice

3+1

### Druh bytu

V panelovém domě


### Sklep

Ano (1 m<sup>2</sup>)

Exkluzivně si můžete pronajmout byt 3+1 o podlahové ploše 67,6 m<sup>2</sup>, situovaný ve 4. patře osmipatrového panelového domu na Praze 4 - Hájičkách. V příslušenství bytu je jižně orientovaná lodžie (5,5 m<sup>2</sup>) a sklepní kóje (1 m<sup>2</sup>). Pokud jde o dům, letos byl zrekonstruován jak jeho vnější plášť a izolace tak společné prostory: je tu nový hlavní vstup, nová plastová okna a nový prostorný výtah. Byt má severojižní orientaci (kuchyně a jeden pokoj na jih, dva pokoje na sever), všechny pokoje jsou neprůchozí, z lodžie i všech pokojů je pěkný otevřený výhled. Měsíční poplatky jsou 4 500,- Kč (plyn a elektřinu si hradí majitel, resp. nájemce samostatně), vratná kauce ve výši 1 měsíčního nájmu, byt je volný a ihned k dispozici.

Celý byt je v původním stavu s umakartovým jádrem. Je tu předsíň (10,9 m<sup>2</sup>), tři neprůchozí pokoje (18,4 m<sup>2</sup>, 13,1 m<sup>2</sup> a 12,1 m<sup>2</sup>), kuchyně (9,6 m<sup>2</sup>), koupelna (2,6 m<sup>2</sup>) a samostatná toaleta (0,9 m<sup>2</sup>). Vytápění bytu je dálkové, na podlahách všech místností je PVC, na kterém jsou položeny koberce, v kuchyni zčásti keramika. Byt je částečně zařízen: v kuchyni se samostatným oknem je kuchyňská linka s plynovým sporákem, v koupelně vana. V prostorné předsíni, která byla prodloužena o kus společné chodby, je mnoho úložných prostor. V bytě je zavedena pevná telefonní linka, kabelová televize a internet, parkovat lze před domem.

## Ref. číslo nabídky: 74-439

A large hot air balloon is shown in the upper left corner of the page. It has a red top section and a white bottom section with the RE/MAX logo in blue and red. The balloon is floating against a blue sky with light clouds. Below the balloon, a vertical strip shows a landscape with green fields and a blue sky.

Lokalita je výborně dopravně dostupná: ze zastávky Brechtova Vás bus č. 170 za 3 min doveze na metro C Háje nebo bus č. 154 za 9 min na metro C Chodov. Okolí domu je upravené a působí příjemným dojmem, v bezprostřední blízkosti je několik parků. Pár minut pěší chůze od domu je Hostivařská přehrada a k ní přiléhající lesopark. V sousedství domu je MŠ, v blízkosti pak prádelna či Penny Market.

**Ref. číslo nabídky: 74-439**

RE/MAX je mezinárodní síť finančně a právně nezávislých kanceláří, které nabízejí širokou škálu realitních a relokačních služeb.  
Společnost RE/MAX si vyhrazuje právo na změny a úpravy zobrazených informací. Společnost nenesе odpovědnost vůči jiným subjektům za přímé i nepřímé následky škod, vzniklé použitím těchto informací.