



Griger Ján

RE/MAX Life

Velehradská 88/1, 130 00 Praha 3

Tel. na makléře: +420 733 679 991

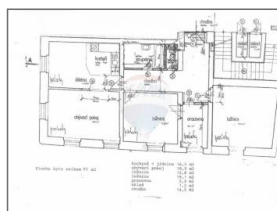
Tel. do kanceláře: +420 222 782 729

Email: jan.griger@re-max.cz

remaxlife.cz

Romantický rekonstruovaný 3,5+1, 95 m² v cihlovém domě s atmosférou v Lupáčově

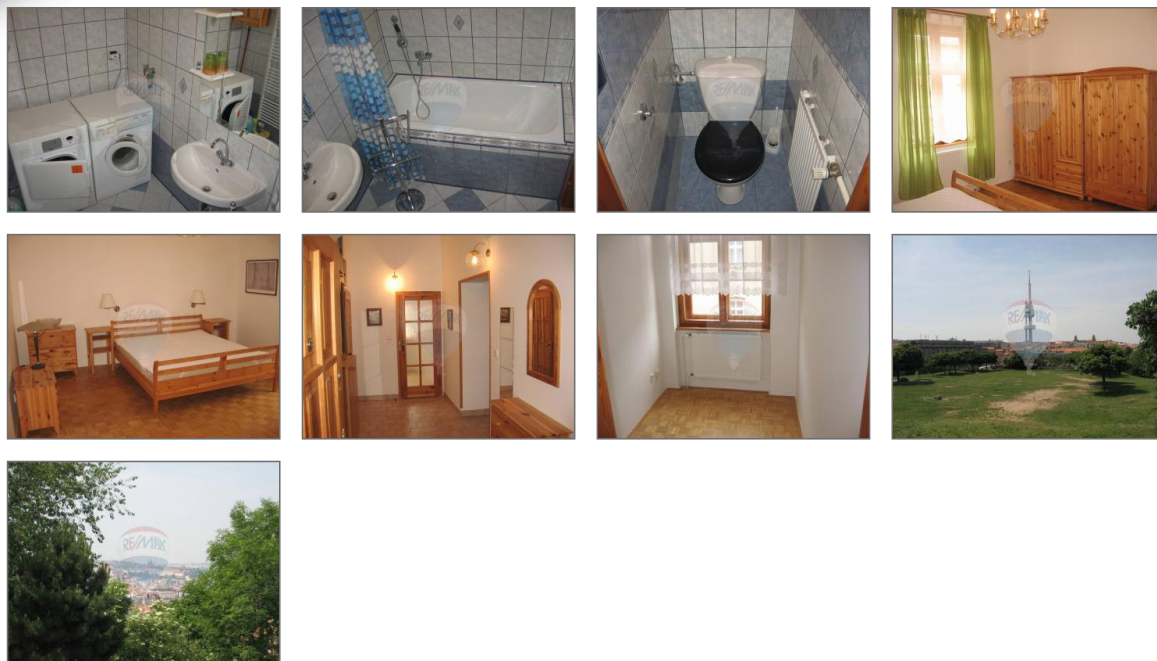
15 000,00 CZK za měsíc



Ref. číslo nabídky: 74-364

RE/MAX je mezinárodní síť finančně a právně nezávislých kanceláří, které nabízejí širokou škálu realitních a relokačních služeb.

Společnost RE/MAX si vyhrazuje právo na změny a úpravy zobrazených informací. Společnost nenes odpovědnost vůči jiným subjektům za přímé i nepřímé následky škod, vzniklé použitím těchto informací.



Číslo zakázky
74-364

Typ nemovitosti
Byty

Druh objektu
Cihlová

Rok výstavby
1900

Rok kolaudace
1993

Umístění objektu
Centrum obce

K nastěhování
01.05.2011

Topení
Ústřední - plynové

Odpad
Kanalizace

Občanská vybavenost
Škola, Školka, Zdravotnická zařízení,
Pošta, Supermarket, Kompletní síť
obchodů a služeb

Vlastnictví
Osobní

Typ zakázky
Pronájem

**Počet nadzemních podlaží
objektu**
3

Stav objektu
Velmi dobrý

Rok rekonstrukce
2007

Vybaveno
Ano

Celková plocha
95 m²

Telekomunikace
Telefon, Internet

Voda
Rozvod studené a teplé vody

Plyn
Plynovod

Dispozice
3+1

Druh bytu
V nájemním domě (činžovním)

Pro opravdové romantiky je tu krásný byt 3,5+1 o velikosti 95 m² po kompletní rekonstrukci, situovaný ve 2. patře třípatrového cihlového domu bez výtahu. Dům s atmosférou malého rodinného penzionu (v domě je pouze

Ref. číslo nabídky: 74-364



6 bytů) byl celkově zrekonstruován. Kauce ve výši 1 měsíčního nájmu, nastěhovat se můžete ihned!

Rohový byt upoutá jednak svým severským rázem, neboť dominantním materiálem je tu dřevo, použité rovněž ve společných prostorech domu. Projdeme prostornou předsíní (14,5 m²) s velkým úložným prostorem a dostaneme se do rohového obývacího pokoje (18,9 m²), vybaveného TV a SAT rozvodem. Ten sousedí s velkou kuchyní (16,5 m²), jejíž součástí je rovněž jídelní kout. Kuchyně je kompletně vybavena spotřebiči (sklokeramická varná deska, komínková digestoř, elektrická trouba, lednice s mrazákem, myčka nádobí, varná konvice). Poté pokračujeme do první ložnice (12,8 m²), naproti níž je koupelna a samostatná toaleta. Koupelna je vybavena pračkou, sušičkou, umyvadlem a vanou. Pokračujeme do druhé ložnice (19,1 m²) a malé pracovny (5,4 m²). V obou ložnicích se nachází manželské postele, celý byt je kompletně vybaven dřevěným nábytkem (skříně, stolky, křesla apod.). Všechny obytné místnosti jsou orientovány na východ, obývací pokoj na jih a na východ, kuchyně s jídelním koutem na jih. Na podlahách jsou ve všech obytných místnostech parkety, v kuchyni, předsíni, koupelně a na toaletě keramika. Vytápění a ohřev TUV zajišťuje centrální kotelna, parkování možné v ulici.

2 min od domu je zastávka Lipanská (tram č. 5, 9 a 26), výborně dostupné je metro A Flora a metro C Hlavní nádraží, na Václavské náměstí je to pouze 9 min. Lze také využít bus č. 136 (Rokycanova) nebo č. 133 a 175 (Tachovské náměstí). Veškerá občanská vybavenost je v okolí, nakupovat je možné mj. v Paláci Flora.

Ref. číslo nabídky: 74-364