



**Griger Ján**

**RE/MAX Center**

Národní 341/23, 110 00 Praha 1

Tel. na makléře: +420 733 679 991

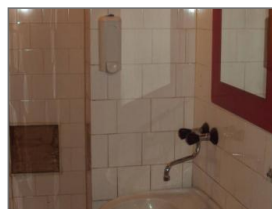
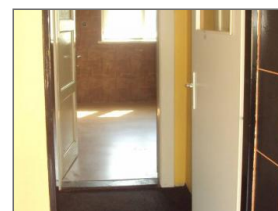
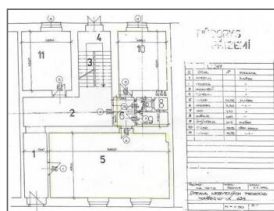
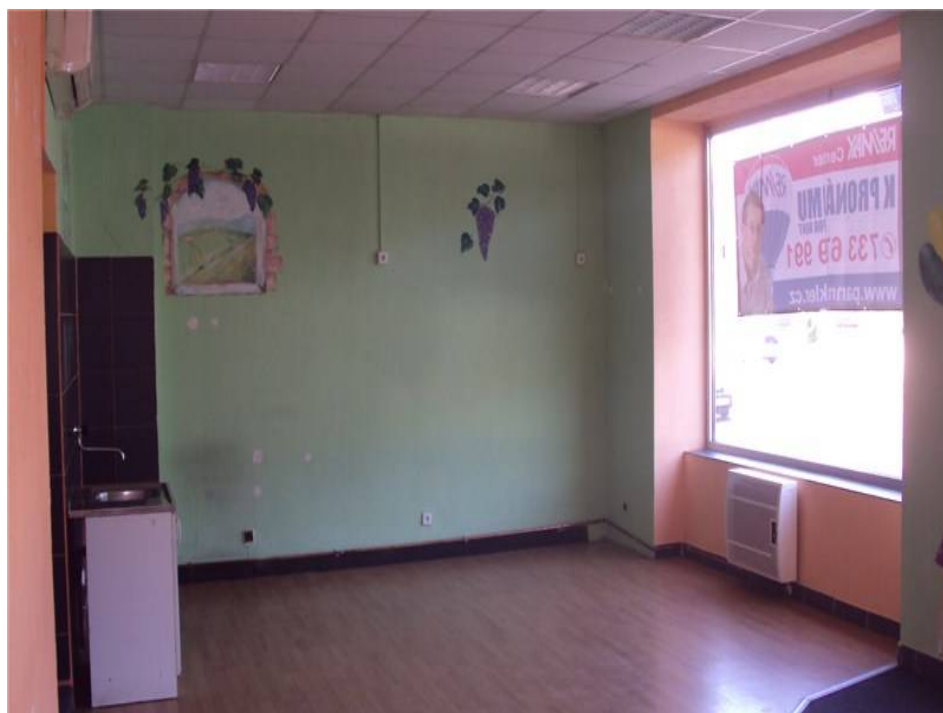
Tel. do kanceláře: +420 720 160 200

Email: [jan.griger@re-max.cz](mailto:jan.griger@re-max.cz)

[www.re-max.cz/center](http://www.re-max.cz/center)

## Pronájem obchod 63 m2 křižovatka Poděbradská Kbelská Hloubětín volný od 01.09.2015

11 000,00 CZK za měsíc



Ref. číslo nabídky: 212-768

RE/MAX je mezinárodní síť finančně a právně nezávislých kanceláří, které nabízejí širokou škálu realitních a relokačních služeb.  
Společnost RE/MAX si vyhrazuje právo na změny a úpravy zobrazených informací. Společnost nenesे odpovědnost vůči jiným subjektům za přímé i nepřímé následky škod, vzniklé použitím těchto informací.

**Číslo zakázky**

212-768

**Typ nemovitosti**

Komerční prostory

**Druh objektu**

Cihlová

**K nastěhování**

01.09.2015

**Topení**

Lokální - plynové

**Odpad**

Kanalizace

**Vlastnictví**

Osobní

**Typ domu**

Patrový

**Plocha největší**63 m<sup>2</sup>**Typ zakázky**

Pronájem

**Užitná plocha**63 m<sup>2</sup>**Stav nabízené nemovitosti**

Velmi dobrý

**Telekomunikace**

Telefon, Internet

**Voda**

Rozvod studené a teplé vody

**Plyn**

Plynovod

**Plocha kanceláří**63 m<sup>2</sup>**Druh prostor**

Obchodní

Pronajměte si obchodní prostory o velikosti 63,36 m<sup>2</sup>, situované v 1. nadzemním podlaží domu na adrese Poděbradská 634/98, Praha 9 - Hloubětín, u křižovatky ulic Poděbradská a Kbelská, přímo u tramvajové a autobusové zastávky Kbelská. Prostory jsou volné od 01.09.2015, vratná kauce 1x měsíční nájem, elektřina a plyn se převede na nájemce, voda 250,- Kč/kvartál. Prostor je vhodný pro pobočku pojišťovny, banky, opravnu, zákaznický servis, show-room, kancelář a zároveň místo pro schůzky s klienty apod. Samozřejmostí je možnost umístění reklamy v průčelí obchodu (viz poslední fotografie v prezentaci).

Prostor se skládá z hlavního obchodního prostoru (41,36 m<sup>2</sup>) orientovaného do ulice Poděbradská s velkými výlohami a skladu (15,18 m<sup>2</sup>), orientovaného do vnitrobloku domu. Obě oddělené místnosti jsou propojeny chodbou (3,30 m<sup>2</sup>), v níž je zázemí v podobě umývárny se sprchovým koutem (2,42 m<sup>2</sup>) a samostatné toalety (1,10 m<sup>2</sup>). Vytápění je plynovými WAF (po dohodě s majitelem je možné zbudovat samostatný plynový kotel), na podlahách je plovoucí laminátová podlaha a dlažba, je tu internet O2. Parkování je možné v boční ulici hned za rohem. Vlastníkem domu, v němž se nebytový prostor nachází, je jediný majitel (fyzická osoba).

Využijte možnost mít svou provozovnu na viditelném místě na křižovatce frekventovaných ulic Poděbradská a Kbelská.

**Ref. číslo nabídky: 212-768**

RE/MAX je mezinárodní síť finančně a právně nezávislých kanceláří, které nabízejí širokou škálu realitních a relokačních služeb.

Společnost RE/MAX si vyhrazuje právo na změny a úpravy zobrazených informací. Společnost nenese odpovědnost vůči jiným subjektům za přímé i nepřímé následky škod, vzniklé použitím těchto informací.