



Griger Ján

RE/MAX Center

Národní 341/23, 110 00 Praha 1

Tel. na makléře: +420 733 679 991

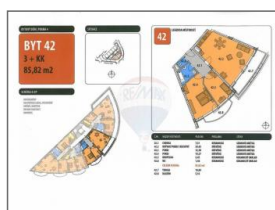
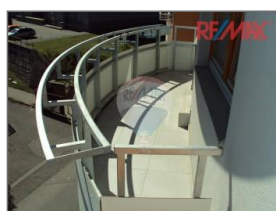
Tel. do kanceláře: +420 720 160 200

Email: jan.griger@re-max.cz

www.re-max.cz/center

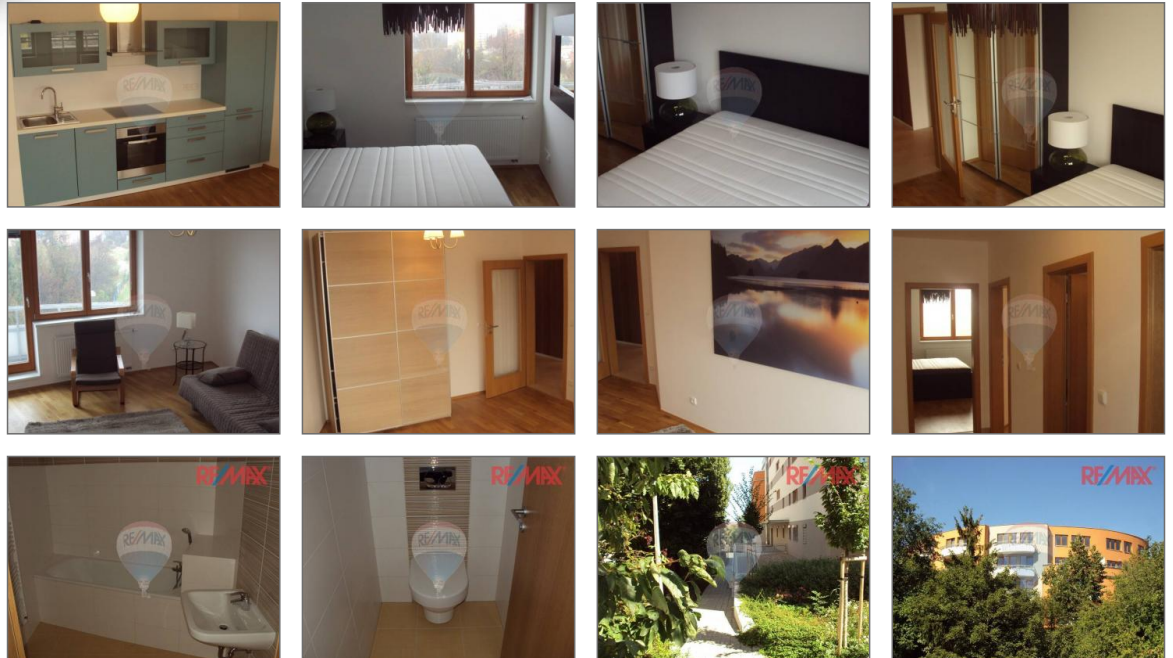
**Atraktivní vybavený 3+kk 85,82 m² terasa 11 m² balkon 5 m²
G stání sklep otevřený výhled**

16 000,00 CZK za měsíc



Ref. číslo nabídky: 212-449

RE/MAX je mezinárodní síť finančně a právně nezávislých kanceláří, které nabízejí širokou škálu realitních a relokačních služeb.
Společnost RE/MAX si vyhrazuje právo na změny a úpravy zobrazených informací. Společnost nenes odpovědnost vůči jiným subjektům za přímé i nepřímé následky škod, vzniklé použitím těchto informací.



Číslo zakázky
212-449

Typ nemovitosti
Byty

Druh objektu
Skeletová

Balkon
Ano (5 m²)

Vybaveno
Ano

Celková plocha
102 m²

Telekomunikace
Telefon, Internet

Voda
Rozvod studené a teplé vody

Občanská vybavenost
Škola, Školka, Zdravotnická zařízení,
Pošta, Supermarket, Kompletní síť
obchodů a služeb

Vlastnictví
Osobní

Terasa
Ano (11 m²)

Typ zakázky
Pronájem

**Počet nadzemních podlaží
objektu**
5

Stav nabízené nemovitosti
Novostavba

Rok výstavby
2011

Umístění objektu
Klidná část obce

K nastěhování

Topení
Ústřední - dálkové

Odpad
Kanalizace


Dispozice
3+kk

Druh bytu
Jiný

Sklep
Ano (1 m²)

Pronajměte si slunný kompletně vybavený 3+kk o podlahové ploše 85,82 m², umístěný ve 4. nadzemním podlaží (3. patře) čtyřpatrové novostavby s výtahem na rozhraní Nuslí a Michle v ulici Družstevní ohoz. Byt má

Ref. číslo nabídky: 212-449



neprůchozí pokoje, využijete zde terasu (10,84 m²), balkon (5,16 m²), dále garážové stání (16,01 m²) a sklep (1,38 m²) ve 2. PP domu. Byt je volný a ihned k dispozici. Vratná kauce ve výši 1 měsíčního nájmu, měsíční poplatky jsou 6 000,- Kč včetně elektřiny.

Z předsíně (7,31 m²) vstoupíme do obývacího pokoje s kuch. koutem (39,45 m²), ložnice (12,58 m²) i třetího pokoje (19,57 m²), ale rovněž do koupelny (5,45 m²) a na samostatnou toaletu (1,46 m²). Z obývacího pokoje s kuch. koutem vstoupíme na terasu, ze třetího pokoje pak na balkon. Byt je úplně vybaven: kuchyně = kompletní kuchyňská linka (sklokeramická varná deska, elektrická trouba, myčka, lednice, mrazák, digestoř); koupelna = vana, pračka; ložnice = manželská postel, noční stolky; v obou obytných pokojích jsou skříně, v předsíni je vestavěná skříň, ve všech pokojích je nábytek. Jsou zde standardy: vstupní zvukově neprůzvučné protipožární dveře (bezpečnostní třída III), dlažby Sandstone plus, plovoucí dřevěné dubové třívrstvé podlahy, vnitřní dveře Sapeli Elegant, jejich kování Twin Monica, v každé místnosti je STA, datová zásuvka a telefonní linka, individuální měření spotřeby vytápění (kondenzační plynový kotel), dále jsou tu topné žebříky s elektrickou topnou vložkou (trubková tělesa Koralux LINER a RONDO), radiátory RADIK VK, v koupelnách obklady a dlažby Rako, zařizovací předměty Villeroy & Boch, smaltovaná vana Kaldewei Saniform Plus, sprchové zástěny Hüppe, baterie Grohe. Všechna okna mají vnitřní žaluzie.

V blízkém okolí je park Jezerka či Divadlo Na Jezerce. Praktické je napojení na pražský rychlostní okruh, resp. na dálnici D1. Pankrác jako jedno z hlavních městských center se svými Arkádami Pankrác poskytuje jedinečnou kombinaci možností k nakupování, zábavě i relaxaci.

Ref. číslo nabídky: 212-449

RE/MAX je mezinárodní síť finančně a právně nezávislých kanceláří, které nabízejí širokou škálu realitních a relokačních služeb.

Společnost RE/MAX si vyhrazuje právo na změny a úpravy zobrazených informací. Společnost nenese odpovědnost vůči jiným subjektům za přímé i nepřímé následky škod, vzniklé použitím těchto informací.