



Griger Ján

RE/MAX Center

Národní 341/23, 110 00 Praha 1

Tel. na makléře: **+420 733 679 991**

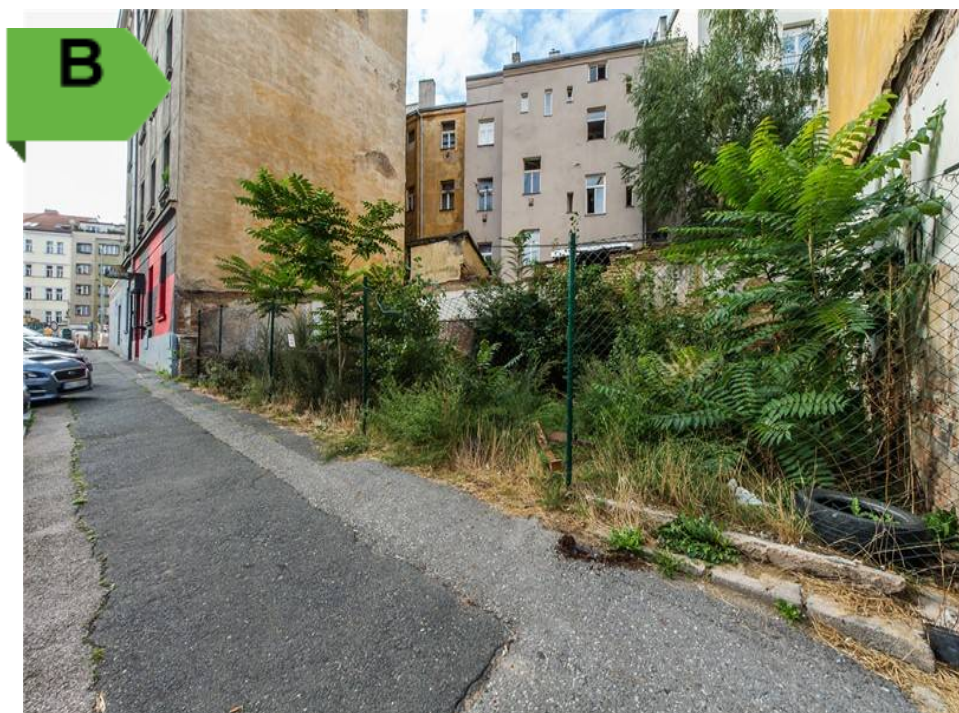
Tel. do kanceláře: **+420 720 160 200**

Email: **jan.griger@re-max.cz**

www.re-max.cz/center

Prodej projektu na výstavbu bytového domu vč. SP, ÚR a projektové dokumentace, Rostislavova, Praha 4

Cena na vyžádání v RK

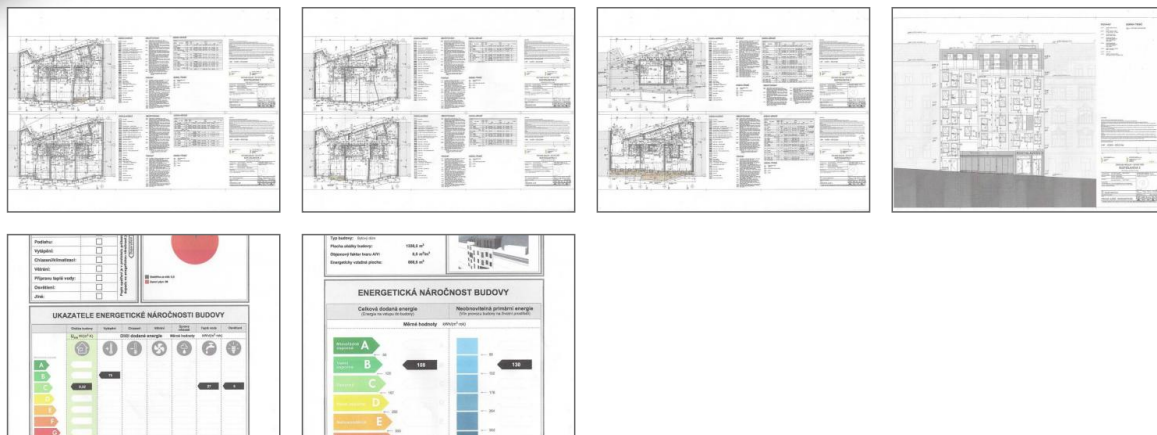


BYT	3	2	2+kk	40,8	0,0	A
BYT	4	2	2+kk	27,7	0,0	B
BYT	5	2	2+kk	38,4	0,0	C
BYT	6	3	2+kk	40,9	0,0	A
BYT	7	3	1+kk	26,6	0,0	B
BYT	8	3	2+kk	38,6	2,0	C
BYT	9	4	2+kk	36,7	1,9	A
BYT	10	4	1+kk	26,6	0,0	B
BYT	11	4	2+kk	45,3	0,0	C
BYT	12	5	2+kk	41,0	0,0	A
BYT	13	5	4+kk	68,4	0,0	B
BYT	14	6	4+kk	65,7	22,0	A
BYT	15	6	2+kk	48,9	12,0	B
SP	1	společí				



Ref. číslo nabídky: 212-1008

RE/MAX je mezinárodní síť finančně a právně nezávislých kanceláří, které nabízejí širokou škálu realitních a relokačních služeb.
Společnost RE/MAX si vyhrazuje právo na změny a úpravy zobrazených informací. Společnost nenesе odpovědnost vůči jiným subjektům za přímé i nepřímé následky škod, vzniklé použitím těchto informací.



Číslo zakázky
212-1008

Typ nemovitosti
Nájemní domy

Počet nadzemních podlaží objektu
6

Plocha parcely
148 m²

Stav nabízené nemovitosti
Projekt

Typ domu
Patrový

Typ zakázky
Prodej

Zastavěná plocha
148 m²

Užitná plocha
622 m²

Druh objektu
Cihlová

Počet míst k parkování
7

Nabízíme k prodeji kompletní projekt na výstavbu bytového domu s 15 bytovými jednotkami a 7 garážovými stáními, situovaného v proluce na adrese Rostislavova 3, Praha 4 - Nusle. Prodává se:

- pozemek parc. č.: 543, o výměře 148 m², ostatní plocha, jak je zapsáno na listu vlastnictví č. 49, pro k.ú. Nusle 728161, obec Praha, u Katastrálního úřadu pro hlavní město Prahu, KP Praha;

- platné stavební povolení s nabytím právní moci na výstavbu bytového domu a územní rozhodnutí;

- kompletní projektová dokumentace pro výstavbu bytového domu včetně stavebních plánů a půdorysů domu. Projektovou dokumentaci vážnému zájemci zapůjčíme, resp. představíme na společné schůzce s prodávajícím.

Celkově tu budou 4 byty 1+kk, 5 bytů 2+kk, 4 byty 3+kk a 2 byty 4+kk.
Byty dle podlaží:

1. NP = 1x 1+kk;
2. NP = 1x 1+kk s balkonem, 2x 2+kk a 1x 3+kk;
3. NP = 1x 1+kk, 1x 2+kk, 1x 3+kk s balkonem;
4. NP = 1x 1+kk, 1x 2+kk s balkonem a 1x 3+kk;
5. NP = 1x 2+kk a 1x 4+kk;
6. NP = 1x 3+kk s balkonem (12 m²) a 1x 4+kk s balkonem (22 m²)

Přehled bytových jednotek spolu s uličním pohledem na dům je ve fotoprezentaci, stejně jako stavební plány - půdorysy domu, které na vyžádání dodáme také ve formátu PDF.

Průkaz energetické náročnosti budovy:

Klasifikační třída: B

Měrná vypočtená roční spotřeba energie v kWh/(m².rok): 108

Ref. číslo nabídky: 212-1008

RE/MAX je mezinárodní síť finančně a právně nezávislých kanceláří, které nabízejí širokou škálu realitních a relokačních služeb.

Společnost RE/MAX si vyhrazuje právo na změny a úpravy zobrazených informací. Společnost nenes odpovědnost vůči jiným subjektům za přímé i nepřímé následky škod, vzniklé použitím těchto informací.



Pro více info volejte makléři.

Ref. číslo nabídky: 212-1008

RE/MAX je mezinárodní síť finančně a právně nezávislých kanceláří, které nabízejí širokou škálu realitních a relokačních služeb.
Společnost RE/MAX si vyhrazuje právo na změny a úpravy zobrazených informací. Společnost nenesе odpovědnost vůči jiným subjektům za přímé i nepřímé následky škod, vzniklé použitím těchto informací.