



**Griger Ján**

**RE/MAX Center**

Národní 341/23, 110 00 Praha 1

Tel. na makléře: +420 733 679 991

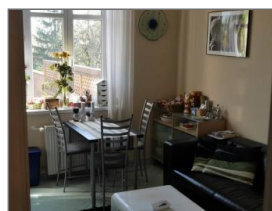
Tel. do kanceláře: +420 720 160 200

Email: [jan.griger@re-max.cz](mailto:jan.griger@re-max.cz)

[www.re-max.cz/center](http://www.re-max.cz/center)

**Vybavený 2+kk 45 m2 volný ihned cihlový rodinný dům  
zahrada gril metro C Kačerov 5 min**

**10 000,00 CZK za měsíc**



**Ref. číslo nabídky: 212-928**

RE/MAX je mezinárodní síť finančně a právně nezávislých kanceláří, které nabízejí širokou škálu realitních a relokačních služeb. Společnost RE/MAX si vyhrazuje právo na změny a úpravy zobrazených informací. Společnost nenese odpovědnost vůči jiným subjektům za přímé i nepřímé následky škod, vzniklé použitím těchto informací.


**Číslo zakázky**

212-928

**Typ nemovitosti**

Byty

**Druh objektu**

Cihlová

**Počet podlaží pod zemí**

1

**Umístění objektu**

Rušná část obce

**K nastěhování**

01.05.2016

**Topení**

Ústřední - plynové

**Odpad**

Kanalizace

**Občanská vybavenost**

Škola, Školka, Zdravotnická zařízení, Pošta, Supermarket, Kompletní síť obchodů a služeb

**Vlastnictví**

Osobní

**Vlastní pozemek**

 107 m<sup>2</sup>
**Typ zakázky**

Pronájem

**Počet nadzemních podlaží**

objektu

2

**Stav nabízené nemovitosti**

Velmi dobrý

**Vybaveno**

Ano

**Celková plocha**

 45 m<sup>2</sup>
**Telekomunikace**

Internet

**Voda**

Rozvod studené a teplé vody

**Plyn**

Plynovod

**Dispozice**

2+kk

**Druh bytu**

Byt v rodinném domě

Pronajmte si vybavený 2+kk o rozloze 45 m<sup>2</sup> v 1. NP (přízemí) jednopatrového cihlového rodinného domu po kompletní rekonstrukci (zateplení, nová fasáda, nová okna) ve slepé ulici Pod dálnicí 5 min pěší chůze od metra C Kačerov. Velkým bonusem je zahrada o velikosti 107 m<sup>2</sup> s žulovým grilem, přístupná pouze z bytu, kterou může nájemce využívat. Byt je k dispozici ihned, nájem = 10 000,- Kč měsíc, poplatky 2 500,- Kč/měsíc (voda = 350,- Kč/měsíc, plyn = 1 150,- Kč/měsíc, elektřina = 1 000,- Kč/měsíc, elektřina se převede na nájemce, odpad = 55,- Kč/měsíc), vratná kauce = 1 měsíční nájem. V ceně nájmu je zahrnuto parkovací stání pro jedno osobní auto na oploceném pozemku u vstupu do domu, parkovat lze také v ulici. Další výhodou je wi-fi internet, který majitelka domu poskytne nájemci bytu zdarma. V domě se pronajímá pouze tento jediný byt. Hledáme nájemce nekuřáky.

V bytě máte obývací pokoj s kuchyňským koutem, ložnici, koupelnu se sprchovým koutem, toaletou a oknem, předsíň a komoru (vstup na zahradu), kterou lze využít jako úložný prostor. Byt je vybaven takto: obývací pokoj

**Ref. číslo nabídky: 212-928**

RE/MAX je mezinárodní síť finančně a právně nezávislých kanceláří, které nabízejí širokou škálu realitních a relokačních služeb.

Společnost RE/MAX si vyhrazuje právo na změny a úpravy zobrazených informací. Společnost nenes odpovědnost vůči jiným subjektům za přímé i nepřímé následky škod, vzniklé použitím těchto informací.



s kuchyňským koutem: kuchyňská linka (sklokeramická varná deska, elektrická trouba, lednice, mrazák, pračka), černá pohovka, dvě skříně, 3x židle; ložnice: manželská postel, černá skříň, obývací stěna včetně televize; předstíň: světlá komoda, zrcadlo, věšák; vstup na zahradu: dřevěný stůl se šuplíky. Další nábytek na fotografiích patří současnému nájemci, který si jej odveze. Podlahy v bytě jsou plovoucí, v obývacím pokoji s kuchyňským koutem a koupelně je dlažba. Orientace bytu je východ - západ. Dům je vytápěn plynovým kotlem.

Pěší chůzí jste za 5 minut na metru C Kačerov. Cca 100 m od domu je zastávka Pod dálnicí (bus č. 118, 139, 150, 170, 196, 293, noční autobusy č. 505, 510, 606). Veškerá občanská vybavenost je u metra nebo v blízkém okolí.

Průkaz energetické náročnosti budovy (PENB) je nyní v přípravě, proto je uvedena energetická třída G.

### Ref. číslo nabídky: 212-928

RE/MAX je mezinárodní síť finančně a právně nezávislých kanceláří, které nabízejí širokou škálu realitních a relokačních služeb.

Společnost RE/MAX si vyhrazuje právo na změny a úpravy zobrazených informací. Společnost nenesе odpovědnost vůči jiným subjektům za přímé i nepřímé následky škod, vzniklé použitím těchto informací.