



Griger Ján

RE/MAX Center

Národní 341/23, 110 00 Praha 1

Tel. na makléře: +420 733 679 991

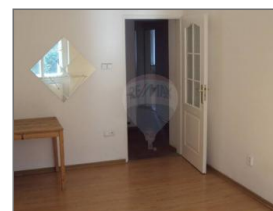
Tel. do kanceláře: +420 720 160 200

Email: jan.griger@re-max.cz

www.re-max.cz/center

**Super cena 3+1 66,6 m2 OV zvýšené přízemí neprůchozí
pokoje stropy 3,3 m cihla Žižkov**

2 690 000,00 CZK za nemovitost



Ref. číslo nabídky: 212-537

RE/MAX je mezinárodní síť finančně a právně nezávislých kanceláří, které nabízejí širokou škálu realitních a relokačních služeb.

Společnost RE/MAX si vyhrazuje právo na změny a úpravy zobrazených informací. Společnost nenes odpovědnost vůči jiným subjektům za přímé i nepřímé následky škod, vzniklé použitím těchto informací.


Číslo zakázky

212-537

Typ nemovitosti

Byty

Druh objektu

Cihlová

Vybaveno

Ano

Celková plocha

 67 m²
Telekomunikace

Telefon, Internet

Voda

Rozvod studené a teplé vody

Plyn

Plynovod

Dispozice

3+1

Druh bytu

V nájemním domě (činžovním)

Typ zakázky

Prodej

Počet nadzemních podlaží

objektu

4

Stav nabízené nemovitosti

Dobrý

Umístění objektu

Centrum obce

K nastěhování

01.08.2014

Topení

Lokální - plynové

Odpad

Kanalizace

Občanská vybavenost

 Škola, Školka, Zdravotnická zařízení,
Pošta, Supermarket, Kompletní síť
obchodů a služeb

Vlastnictví

Osobní

Zakupte 3+1 o podlahové ploše 66,6 m², který je situovaný ve zvýšeném přízemí (okna jsou 2,5 metru nad chodníkem) třípatrového cihlového domu v ulici Bořivojova na Žižkově.

Byt byl rekonstruován v roce 2003 (rozvody, elektřina, plovoucí podlahy). Stropy v bytě jsou vysoké 3,3 metru, lze tu pohodlně postavit patro na spaní. Byt má tři samostatné neprůchozí pokoje. První pokoj (16,89 m²) je orientován do tichého vnitrobloku, další dva pokoje (12,24 m² a 20,28 m²) do ulice Bořivojova. Mezi pokoji je umístěna kuchyně (6,12 m²), v níž máme kompletní kuchyňskou linku (sklokeramická varná deska, elektrická trouba, digestoř, lednice, mrazák). Z předsině se dostaneme rovněž do koupelny (2,63 m²) s vanou a otopným žebříkem, a na samostatnou toaletu (1,44 m²). Na podlahách je plovoucí laminátová podlaha, byt je vytápěn samostatným plynovým kombinovaným kotlem Vaillant, umístěným v kuchyni. Několik kusů nábytku, který vidíte na fotkách, lze po dohodě nechat odvézt. Byt se díky své dispozici velmi dobře hodí i na provoz kanceláří (neprůchozí pokoje, kuchyně uprostřed, samostatná toaleta, samostatná koupelna).

Dopravní dostupnost odpovídá umístění bytu v centru města: je to cca 3 minuty na zastávku Olšanské náměstí

Ref. číslo nabídky: 212-537

RE/MAX je mezinárodní síť finančně a právně nezávislých kanceláří, které nabízejí širokou škálu realitních a relokačních služeb.

Společnost RE/MAX si vyhrazuje právo na změny a úpravy zobrazených informací. Společnost nenes odpovědnost vůči jiným subjektům za přímé i nepřímé následky škod, vzniklé použitím těchto informací.

(tram č. 5, 9, 26 nebo bus č. 136 a 175), nejbližší metro je trasa C (Hlavní nádraží) nebo trasa A (Flora).

Průkaz energetické náročnosti budovy = majitel doloží vyúčtováním energií za poslední tři roky.

Ref. číslo nabídky: 212-537

RE/MAX je mezinárodní síť finančně a právně nezávislých kanceláří, které nabízejí širokou škálu realitních a relokačních služeb.
Společnost RE/MAX si vyhrazuje právo na změny a úpravy zobrazených informací. Společnost nenesení odpovědnost vůči jiným subjektům za přímé i nepřímé následky škod, vzniklé použitím těchto informací.