



Griger Ján

RE/MAX Life

Velehradská 88/1, 130 00 Praha 3

Tel. na makléře: +420 733 679 991

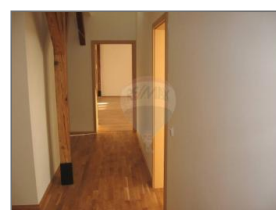
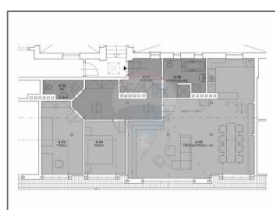
Tel. do kanceláře: +420 222 782 729

Email: jan.griger@re-max.cz

remaxlife.cz

Půdní vestavba 3kk 110 m² v centru Holešovic

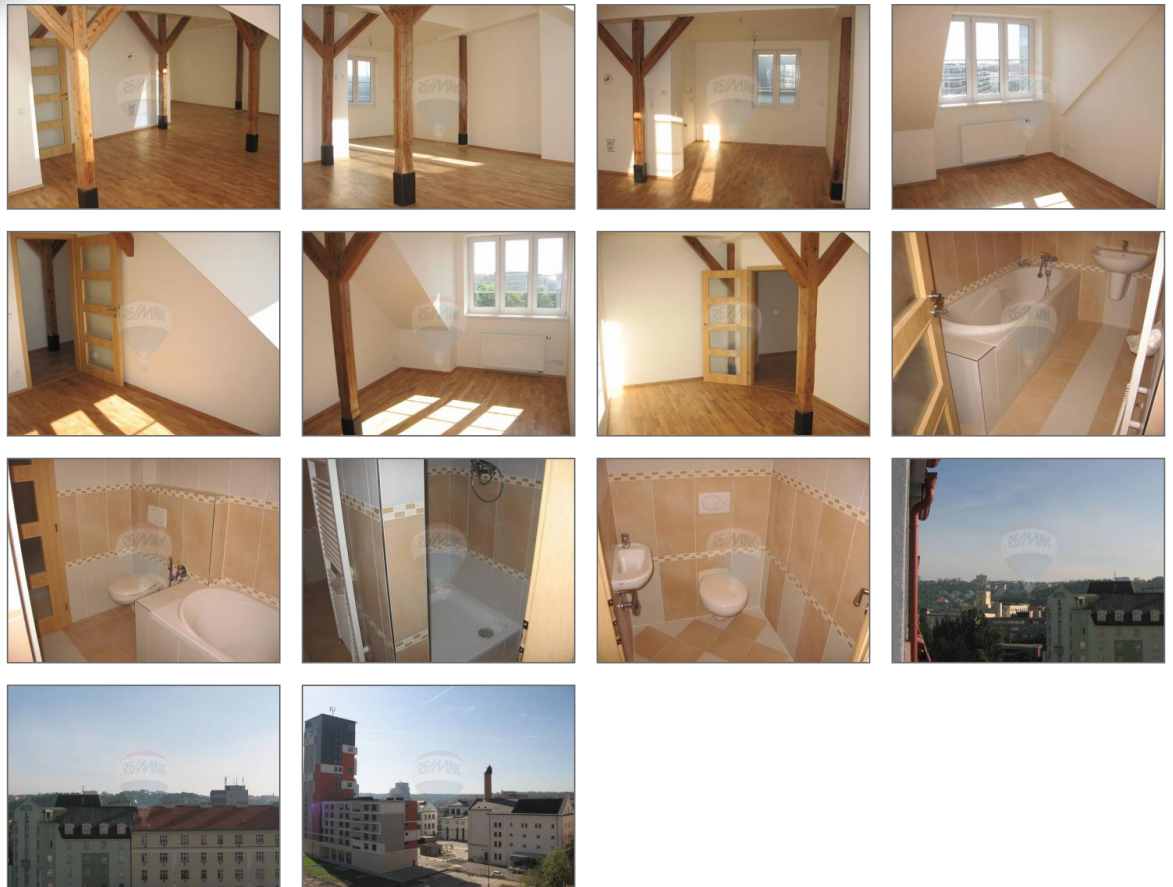
5 550 000,00 CZK Za nemovitost



Ref. číslo nabídky: 74-10

RE/MAX je mezinárodní síť finančně a právně nezávislých kanceláří, které nabízejí širokou škálu realitních a relokačních služeb.

Společnost RE/MAX si vyhrazuje právo na změny a úpravy zobrazených informací. Společnost nenesे odpovědnost vůči jiným subjektům za přímé i nepřímé následky škod, vzniklé použitím těchto informací.



Číslo zakázky
74-10

Typ nemovitosti
Byty

Druh objektu
Cihlová

Umístění objektu
Centrum obce

K nastěhování

Topení
Lokální - plynové

Odpad
Kanalizace

Dispozice
3+kk

Druh bytu
V nájemním domě (činžovním)

Typ zakázky
Prodej

Počet nadzemních podlaží objektu
7

Stav objektu
Velmi dobrý

Celková plocha
110 m²

Telekomunikace
Internet

Voda
Rozvod studené a teplé vody

Občanská vybavenost
Škola, Školka, Zdravotnická zařízení, Pošta, Supermarket, Kompletní síť obchodů a služeb

Vlastnictví
Osobní

Sklep
Ano (4 m²)

Ref. číslo nabídky: 74-10

Půdní vestavba / nástavba

Ano

Nabízíme krásný nový podkrovní byt v osobním vlastnictví přímo v srdci Prahy 7 v Holešovicích v ulici Poupětova. Byt o dispozici 3kk a výměře 110 m² se nachází v 7. patře 7-mi patrového cihlového domu s výtahem. Dům, postavený v roce 1929, byl kompletně zrekonstruován v roce 2008 (střecha, fasády, výměna oken, společné prostory v domě).

Byt tvoří tyto místnosti: předsiň, obývací pokoj s kuchyňským koutem, ložnice č. 1, ložnice č. 2, koupelna s toaletou, druhá samostatná toaleta a sklep č. 64, umístěný v 1. podzemním podlaží. Podlahy obytných místností jsou plovoucí dřevěné, podlahy ostatních místností jsou keramické. Orientace bytu je na východ s okny do ulice Komunardů. V koupelně je kromě vany rovněž sprchový kout. Byt má vlastní plynový kotel. V bytě je vyvložkováný komín, v budoucnu je možné postavit krbová kamna. V bytě je zavedena kabelová televize (UPC). Parkování je možné v ulici Poupětova (modrá zóna). V domě je možné rovněž využívat společenskou místnost.

Je tu vynikající tramvajové spojení do centra (tram č. 5, 12, a 15), navíc je to jen 1 zastávku na metro C Nádraží Holešovice. V ulici Komunardů a okolí je kompletní občanská vybavenost, malými obchůdky počínaje přes restaurace až po banky a další instituce. K procházkám se psy či odpočinku lze využívat oba parky na Ortenově náměstí, vzdálené 2 min pěší chůze od domu.

Ref. číslo nabídky: 74-10

RE/MAX je mezinárodní síť finančně a právně nezávislých kanceláří, které nabízejí širokou škálu realitních a relokačních služeb.

Společnost RE/MAX si vyhrazuje právo na změny a úpravy zobrazených informací. Společnost nenesе odpovědnost vůči jiným subjektům za přímé i nepřímé následky škod, vzniklé použitím těchto informací.