



**Griger Ján**

**RE/MAX City**

Na Moráni 1750/4, 128 00 Praha 2 - Nové

Město

Tel. na makléře: +420 733 679 991

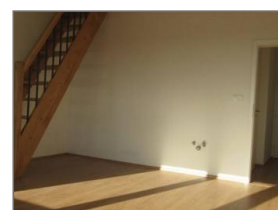
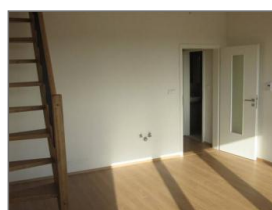
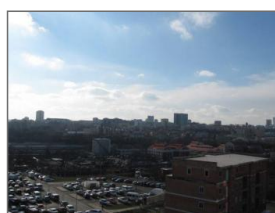
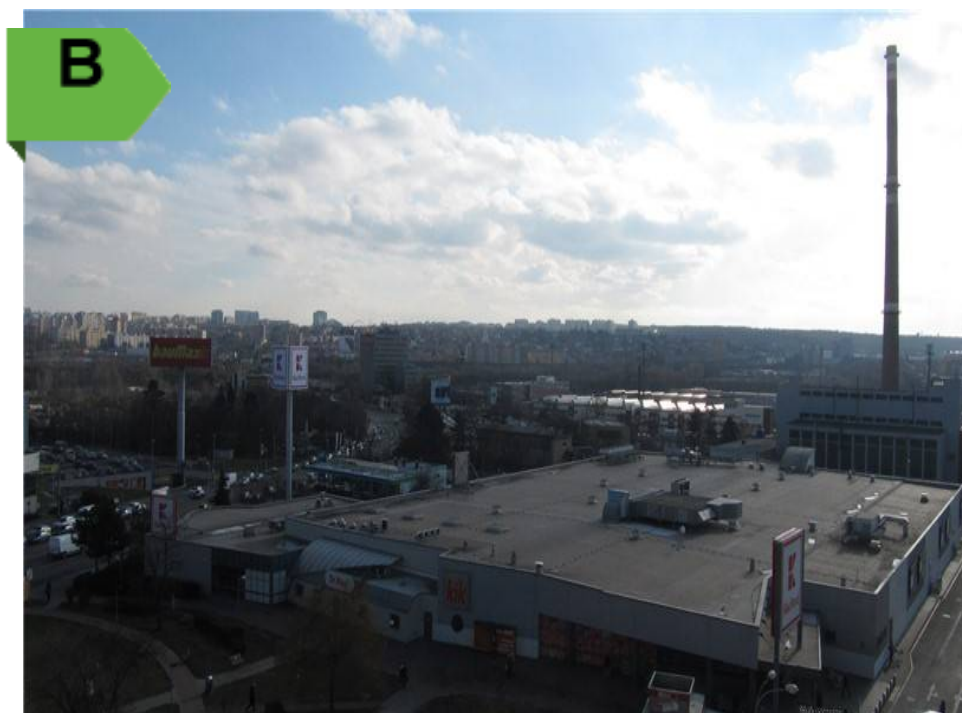
Tel. do kanceláře: +420 608 265 499

Email: [jan.griger@re-max.cz](mailto:jan.griger@re-max.cz)

<https://www.remax-czech.cz/city>

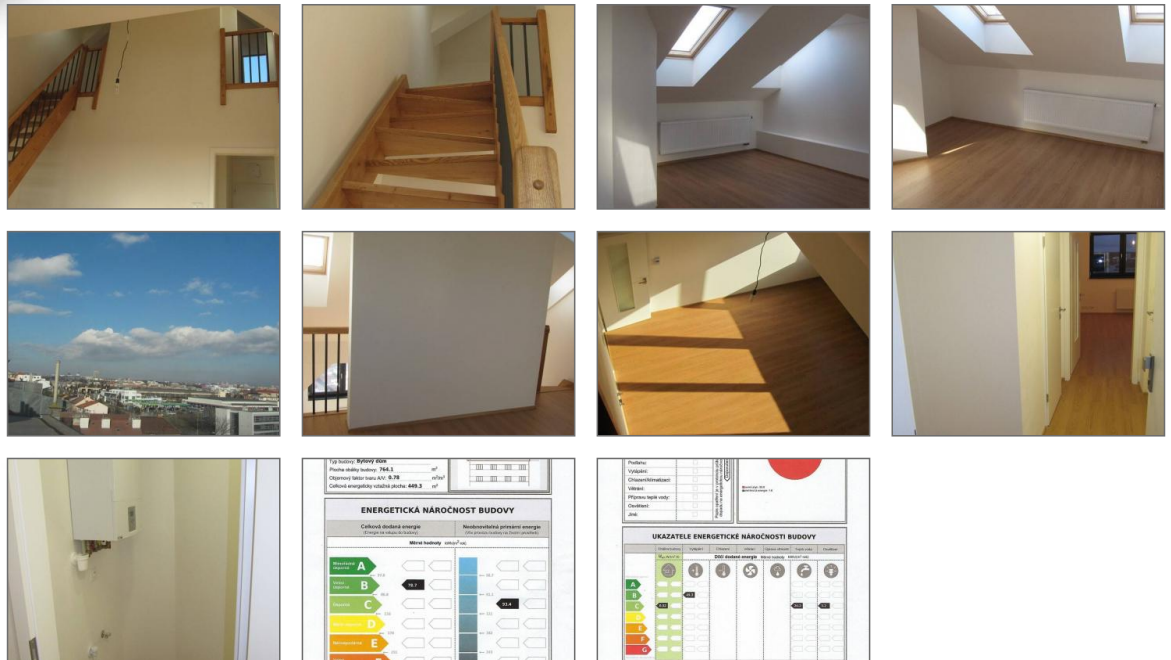
## Nový půdní 2+kk 52,3 m2 komora sklep galerie OV 7. 8. NP výtah sever jih U plynárny Michle

3 949 000,00 CZK za nemovitost



Ref. číslo nabídky: 212-1495

RE/MAX je mezinárodní síť finančně a právně nezávislých kanceláří, které nabízejí širokou škálu realitních a relokačních služeb.  
Společnost RE/MAX si vyhrazuje právo na změny a úpravy zobrazených informací. Společnost nenes odpovědnost vůči jiným subjektům za přímé i nepřímé následky škod, vzniklé použitím těchto informací.



**Číslo zakázky**  
212-1495

**Typ nemovitosti**  
Byty

**Druh objektu**  
Cihlová

**Rok výstavby**  
1938

**Rok kolaudace**  
2018

**Celková plocha**  
52 m<sup>2</sup>

**Telekomunikace**  
Telefon, Internet

**Voda**  
Rozvod studené a teplé vody

**Plyn**  
Plynovod

**Dispozice**  
2+kk

**Druh bytu**  
V nájemním domě (činžovním)

**Půdní vestavba / nástavba**  
Ano

**Typ zakázky**  
Prodej

**Počet nadzemních podlaží objektu**  
8

**Stav nabízené nemovitosti**  
Novostavba

**Rok rekonstrukce**  
2018

**Umístění objektu**  
Rušná část obce

**K nastěhování**

**Topení**  
Lokální - plynové

**Odpad**  
Kanalizace

**Občanská vybavenost**  
Škola, Školka, Zdravotnická zařízení, Pošta, Supermarket, Kompletní síť obchodů a služeb

**Vlastnictví**  
Osobní

**Sklep**  
Ano (3 m<sup>2</sup>)

**Ref. číslo nabídky: 212-1495**



Chcete mít ze svého bytu velkolepé výhledy, široké nákupní možnosti přes ulici a perfektní spojení do centra? Pak si kupte 2+kk (č. 72) o celkové ploše 52,3 m<sup>2</sup> (podlahová plocha 49,7 m<sup>2</sup> + sklepní kóje 2,6 m<sup>2</sup> = 52,3 m<sup>2</sup>), který je situován v 7. a 8. NP půdní vestavby osmipodlažního cihlového domu s výtahem v ulici U plynárny v Michlí. V domě z roku 1938 byla provedena rozsáhlá celková rekonstrukce celého domu včetně chodeb, všech fasád, oken a dveří, vodovodních a elektro rozvodů, všech povrchů, rekonstrukce výtahu a bytů v celém domě. Kolaudace nových bytů proběhla v listopadu 2018. Akční cena platí do 21.02.2019.

Byt nabízí obývací pokoj s kuchyňským koutem (22,4 m<sup>2</sup>) předsíň (4,1 m<sup>2</sup>), koupelnu (2,5 m<sup>2</sup>) se sprchovým koutem a toaletou, komoru (1,7 m<sup>2</sup>) a svislé konstrukce (2,1 m<sup>2</sup>). Po dřevěném schodišti se dostanete na galerii v 8. NP (16,9 m<sup>2</sup>), která plní funkci ložnice. Byt je orientován na jih a sever. Vnitřní dveře PRŮM s obložkovými zárubněmi jsou v bílém provedení, na podlahách jsou položeny kvalitní plovoucí podlahy EGGER. Koupelna je vybavena značkovými zařízovacími předměty včetně vodovodních baterií GROHE, je tu velkoformátová rektifikovaná dlažba a obklad. V bytě jsou osazena střešní okna VELUX. Byt je vytápěn vlastním plynovým kombinovaným kotlem s programovatelným termostatem, na němž si sami nastavíte denní režim vytápění dle Vašich potřeb. Rozvody topení v provedení z mědi. Samozřejmostí jsou měřiče spotřebované vody a domovní telefon. V domě je STA, internet je O2.

Přímo naproti domu je Kaufland a Baumax, dále restaurace, školy, obchody. Zastávka Chodovská (tram č. 11 a 14, bus č. 135, 136, 150, 188 a 213) 1 min pěšky od domu, odtud busem 9 min na metro A Želivského, resp. 12 min na metro C Pankrác. Nedaleko se nachází Hamerský rybník, příjemné prostředí v upravené parkové zeleni.

PENB:

Klasifikační třída: B

Měrná vypočtená roční spotřeba energie v kWh/(m<sup>2</sup>.rok): 78,7

**Ref. číslo nabídky: 212-1495**