



**Griger Ján**

**RE/MAX Life**

Velehradská 88/1, 130 00 Praha 3

Tel. na makléře: **+420 733 679 991**

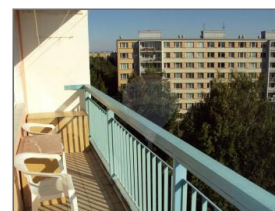
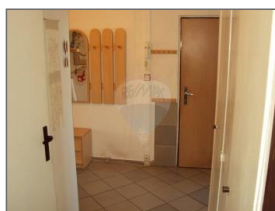
Tel. do kanceláře: **+420 222 782 729**

Email: [jan.griger@re-max.cz](mailto:jan.griger@re-max.cz)

[remaxlife.cz](http://remaxlife.cz)

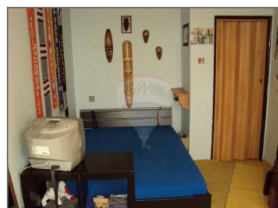
**Příjemný 3+1 s lodžii s výhledem na Bezděz a Ještěd v klidu a zeleni 5 min od metra C Střížkov**

**2 390 000,00 CZK Za nemovitost**



**Ref. číslo nabídky: 74-543**

RE/MAX je mezinárodní síť finančně a právně nezávislých kanceláří, které nabízejí širokou škálu realitních a relokačních služeb.  
Společnost RE/MAX si vyhrazuje právo na změny a úpravy zobrazených informací. Společnost nenesे odpovědnost vůči jiným subjektům za přímé i nepřímé následky škod, vzniklé použitím těchto informací.



**Číslo zakázky**  
74-543

**Typ nemovitosti**  
Byty

**Druh objektu**  
Panelová

**Rok výstavby**  
1980

**Rok kolaudace**  
1980

**Celková plocha**  
67 m<sup>2</sup>

**Telekomunikace**  
Telefon, Internet

**Voda**  
Rozvod studené a teplé vody

**Občanská vybavenost**  
Škola, Školka, Zdravotnická zařízení,  
Pošta, Supermarket, Kompletní síť  
obchodů a služeb

**Vlastnictví**  
Osobní

**Lodžie**  
Ano (7 m<sup>2</sup>)

**Typ zakázky**  
Prodej

**Počet nadzemních podlaží  
objektu**  
8

**Stav objektu**  
Velmi dobrý

**Rok rekonstrukce**  
2009

**Umístění objektu**  
Klidná část obce

**K nastěhování**  
01.09.2012

**Topení**  
Ústřední - dálkové

**Odpad**  
Kanalizace

**Dispozice**  
3+1

**Druh bytu**  
V panelovém domě

**Sklep**  
Ano (1 m<sup>2</sup>)

Zamilujte se do 3+1 o podlahové ploše 67,11 m<sup>2</sup> se severojižní orientací a krásným otevřeným výhledem jak na Bezděz a Ještěd tak do zeleně! Byt je situován v 7. patře sedmipatrového panelového domu s výťahem v ulici

**Ref. číslo nabídky: 74-543**



Žandovská. V příslušenství bytu je velká jižní lodžie (6,96 m<sup>2</sup>) a spíž (0,78 m<sup>2</sup>) na chodbě proti bytu. Dům je po kompletní rekonstrukci: v roce 2006 byla zateplena severní fasáda a udělány nové balkony, v roce 2010 přibyl nový výtah, dále tu jsou nové stoupačky a odpady a nová střecha.

Samotný byt po částečné rekonstrukci má zděné jádro. V roce 2007 byla položena nová dlažba v koupelně a předsíni, v roce 2009 přibyl nové plovoucí podlahy a byla osazena plastová okna. Projdeme předsíni (9,34 m<sup>2</sup>) do levé, severní části bytu, kde máme dva neprůchozí pokoje (10,68 m<sup>2</sup> a 11,32 m<sup>2</sup>). Proti nim je koupelna společně s toaletou (3,53 m<sup>2</sup>), vedle ní komora (2,16 m<sup>2</sup>). V pravé, jižní části bytu, se nachází obývací pokoj (16,90 m<sup>2</sup>) se vstupem na lodžii. Obývacím pokojem projdeme do prostorné kuchyně (12,40 m<sup>2</sup>). Vytápění je ústřední dálkové, podlahy jsou plovoucí a keramické. V koupelně je sprchový kout. V bytě je dále UPC internet a kabelová televize, v předsíni je vestavěná skříň. V bytě bude zůstat kuchyňská linka, ostatní vybavení je na dohodě s majitelem. Parkovat můžete pohodlně před domem.

Dům se nachází v krásné klidné lokalitě obklopené zelení, neboť před domem i za domem je malý park. Za domem je také dětské hřiště a MŠ, nedaleko je ZŠ, v docházkové vzdálenosti je také např. Poliklinika Prosek a stejnojmenná zastávka (bus č. 151 a 186). Na metro C Střížkov je to 5 min lehkou chůzí, o kousek dál je Park Přátelství a obchodní centrum u stanice metra Prosek. Tak co, ještě váháte?

### Ref. číslo nabídky: 74-543

RE/MAX je mezinárodní síť finančně a právně nezávislých kanceláří, které nabízejí širokou škálu realitních a relokačních služeb.

Společnost RE/MAX si vyhrazuje právo na změny a úpravy zobrazených informací. Společnost nenese odpovědnost vůči jiným subjektům za přímé i nepřímé následky škod, vzniklé použitím těchto informací.