



Griger Ján

RE/MAX Center

Národní 341/23, 110 00 Praha 1

Tel. na makléře: +420 733 679 991

Tel. do kanceláře: +420 720 160 200

Email: jan.griger@re-max.cz

www.re-max.cz/center

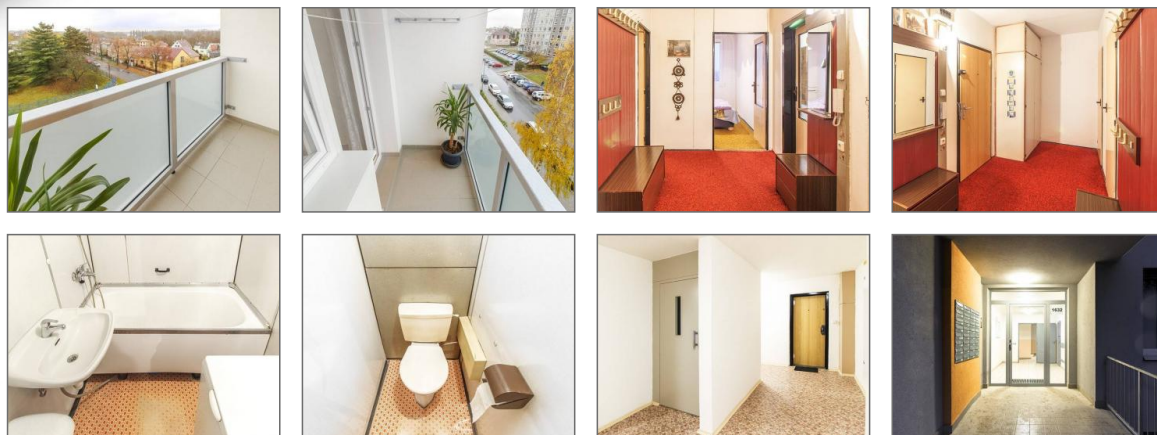
3+kk lodžie 67 m2 OV panel výtah sklep neprůchozí pokoje západ U Kapličky Čelákovice

1 980 000,00 CZK za nemovitost



Ref. číslo nabídky: 212-1070

RE/MAX je mezinárodní síť finančně a právně nezávislých kanceláří, které nabízejí širokou škálu realitních a relokačních služeb. Společnost RE/MAX si vyhrazuje právo na změny a úpravy zobrazených informací. Společnost nenesे odpovědnost vůči jiným subjektům za přímé i nepřímé následky škod, vzniklé použitím těchto informací.


Číslo zakázky

212-1070

Typ nemovitosti

Byty

Druh objektu

Panelová

Umístění objektu

Centrum obce

K nastěhování
Topení

Ústřední - dálkové

Odpad

Kanalizace

Občanská vybavenost

 Škola, Školka, Zdravotnická zařízení,
Pošta, Supermarket, Kompletní síť
obchodů a služeb

Vlastnictví

Osobní

Lodžie

 Ano (3 m²)

Typ zakázky

Prodej

Počet nadzemních podlaží
objektu

8

Stav nabízené nemovitosti

Velmi dobrý

Celková plocha

 67 m²
Telekomunikace

Telefon, Internet

Voda

Rozvod studené a teplé vody

Plyn

Plynovod

Dispozice

3+kk

Druh bytu

V panelovém domě

Sklep

 Ano (3 m²)

Zakupte byt 3+kk o celkové ploše 67,22 m² (byt = 61,26 m² + lodžie = 3,36 m² + sklepní kóje = 2,60 m²) v osobním vlastnictví, situovaný v 5. nadzemním podlaží (4. patře) osmipodlažního (sedmipatrového) panelového domu s výtahem v ulici U Kapličky v centru Čelákovic. V příslušenství bytu je lodžie (3,36 m²) a sklepní kóje (2,60 m²). V domě proběhla v roce 2015 kompletní rekonstrukce; je tu nový výtah, nový plášť domu, nová okna, nový rozvod silnoproudu a slaboproudu, nové vnitřní prostory, hotová je střecha a stoupačky.

Byt s neprůchozími pokoji je celý orientovaný na západ. Je v původním udržovaném stavu s umakartovým jádrem. Z předsíně (7,87 m²) máte přístup do koupelny s vanou (2,80 m²), na samostatnou toaletu (0,95 m²) a do všech tří pokojů. Vpravo vstoupíme do třetího pokoje (13,16 m²), z něhož se dostaneme na lodžii (3,36 m²). Z předsíně se dostaneme také do ložnice (9,98 m²), vlevo pak vstoupíme do obývacího pokoje (20,15 m²). Naproti obývacímu pokoji je kuchyňský kout (6,35 m²). Podlahy v bytě jsou původní (PVC, koberec), vytápění bytu je ústřední dálkové.

Byt se nachází v centru Čelákovic nedaleko náměstí 5. května. V docházkové vzdálenosti jest supermarket

Ref. číslo nabídky: 212-1070

RE/MAX je mezinárodní síť finančně a právně nezávislých kanceláří, které nabízejí širokou škálu realitních a relokačních služeb.

Společnost RE/MAX si vyhrazuje právo na změny a úpravy zobrazených informací. Společnost nenese odpovědnost vůči jiným subjektům za přímé i nepřímé následky škod, vzniklé použitím těchto informací.



Albert, pošta, městský úřad, MŠ, ZŠ, bazén, městský stadion, muzeum, jezero Mezi Mosty, řeka Labe. Do Prahy to máte 20 minut vlakem z nedalekého nádraží, dálnice D 11 (8. km) 10 minut autem. V okolí máte mnoho možností pro volnočasové aktivity (turistika, cyklostezky, památky).

Využijte nabídku bydlení v centru menšího města s perfektní občanskou vybaveností a zároveň dobrou dostupností do Prahy.

Průkaz energetické náročnosti budovy (PENB) má nyní SVJ ve fázi zpracování. U nemovitosti je proto uvedena nejnižší energetická třída G.

Ref. číslo nabídky: 212-1070

RE/MAX je mezinárodní síť finančně a právně nezávislých kanceláří, které nabízejí širokou škálu realitních a relokačních služeb.

Společnost RE/MAX si vyhrazuje právo na změny a úpravy zobrazených informací. Společnost nenesie odpovědnost vůči jiným subjektům za přímé i nepřímé následky škod, vzniklé použitím těchto informací.