



Griger Ján

RE/MAX Center

Národní 341/23, 110 00 Praha 1

Tel. na makléře: +420 733 679 991

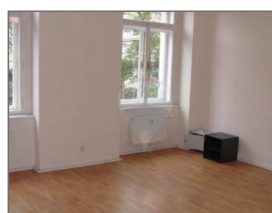
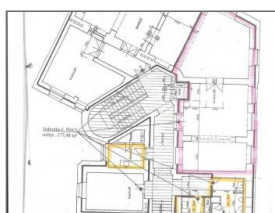
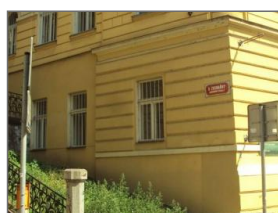
Tel. do kanceláře: +420 720 160 200

Email: jan.griger@re-max.cz

www.re-max.cz/center

Pronájem kanceláří 68 m2 zázemí 2 oddělené místnosti cihla U Zvonařky Vinohrady volné od 01.09.2015

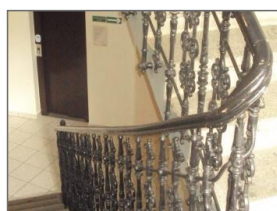
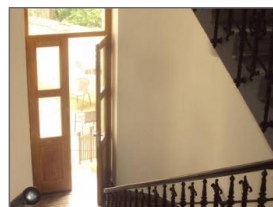
11 500,00 CZK za měsíc



Ref. číslo nabídky: 212-753

RE/MAX je mezinárodní síť finančně a právně nezávislých kanceláří, které nabízejí širokou škálu realitních a relokačních služeb.

Společnost RE/MAX si vyhrazuje právo na změny a úpravy zobrazených informací. Společnost nenesे odpovědnost vůči jiným subjektům za přímé i nepřímé následky škod, vzniklé použitím těchto informací.



Číslo zakázky

212-753

Typ nemovitosti

Komerční prostory

Užitná plocha

68 m²

Stav nabízené nemovitosti

Velmi dobrý

Umístění objektu

Centrum obce

K nastěhování

01.09.2015

Topení

Ústřední - plynové

Odpad

Kanalizace

Vlastnictví

Osobní

Plocha kanceláří

68 m²

Druh prostor

Kanceláře

Typ zakázky

Pronájem

Počet nadzemních podlaží

objektu

5

Druh objektu

Cihlová

Počet podlaží pod zemí

1

Komunikace

Asfaltová

Telekomunikace

Telefon, Internet

Voda

Rozvod studené a teplé vody

Plyn

Plynovod

Počet kanceláří

2

Typ domu

Patrový

Pronajmte si kanceláře o podlahové ploše 68 m² (2 oddělené místnosti o velikosti zhruba 40 m² a 28 m²), situované v 1. podzemním podlaží čtyřpatrového cihlového domu s výtahem v centru Prahy v ulici U Zvonařky, Praha 2 - Vinohrady. Kanceláře jsou volné od 01.09.2015, vratná kauce ve výši 2 měsíčních nájmu, měsíční poplatky činí: záloha na plyn = 1 500,- Kč, záloha na další služby = 1 000,- Kč, elektřina se převede na nájemce. Kanceláře se pronajímají prázdné, bez vybavení.

Máte tu k dispozici dvě místnosti, na plánu označené fialovou barvou, oddělené zdí a dvoukřídlymi dřevěnými dveřmi. Zázemí tvoří samostatná kuchyňka na chodbě přímo proti kancelářím a pánské a dámské toalety za rohem vedle kanceláří, obě na plánu vyznačeno žlutou barvou. Kuchyňka a toalety jsou využívány další kanceláří na stejné chodbě. Je tu také společný prostor na dvoře domu s malým posezením.

První místnost má dvě okna orientovaná do ulice U Zvonařky, druhá rohová místnost také dvě okna, jedno okno orientováno do ulice U Zvonařky a druhé do ulice Bělehradská. Okno do ulice je zhruba dva metry nad chodníkem, další okna jsou rovněž nad terénem směrem ke schodům v ulici U Zvonařky (viz detail na fotografii).

Ref. číslo nabídky: 212-753

RE/MAX je mezinárodní síť finančně a právně nezávislých kanceláří, které nabízejí širokou škálu realitních a relokačních služeb.

Společnost RE/MAX si vyhrazuje právo na změny a úpravy zobrazených informací. Společnost nenesie odpovědnost vůči jiným subjektům za přímé i nepřímé následky škod, vzniklé použitím těchto informací.

č. 2). První místnost je přirozeně oddělena klenbou na prostor pro zaměstnance a zasedací prostor. Dům má vlastní plynovou kotelnu, v kancelářích jsou na radiátorech měřiče tepla, internet je O2. Je tu k dispozici také alarm (případné napojení na PCO hradí nájemce).

Poloha v centru Prahy nabízí skvělou dopravní dostupnost: buď pěšky ze stanice C metra I. P. Pavlova nebo metra A Náměstí Míru, resp. tramvaji č. 11 a 13 (zastávka Bruselská, resp. zastávka Zvonařka). Mějte svoji firmu zde. Právě zde.

Ref. číslo nabídky: 212-753