



Griger Ján

RE/MAX City

Na Moráni 1750/4, 120 00 Praha 2 - Nové

Město

Tel. na makléře: +420 733 679 991

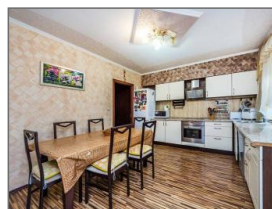
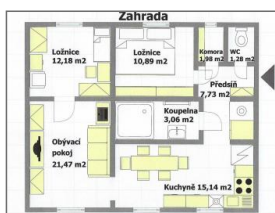
Tel. do kanceláře: +420 608 265 499

Email: jan.griger@re-max.cz

<https://www.remax-czech.cz/city>

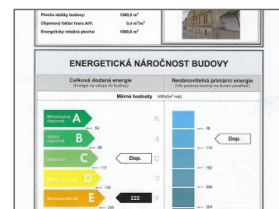
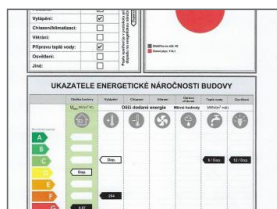
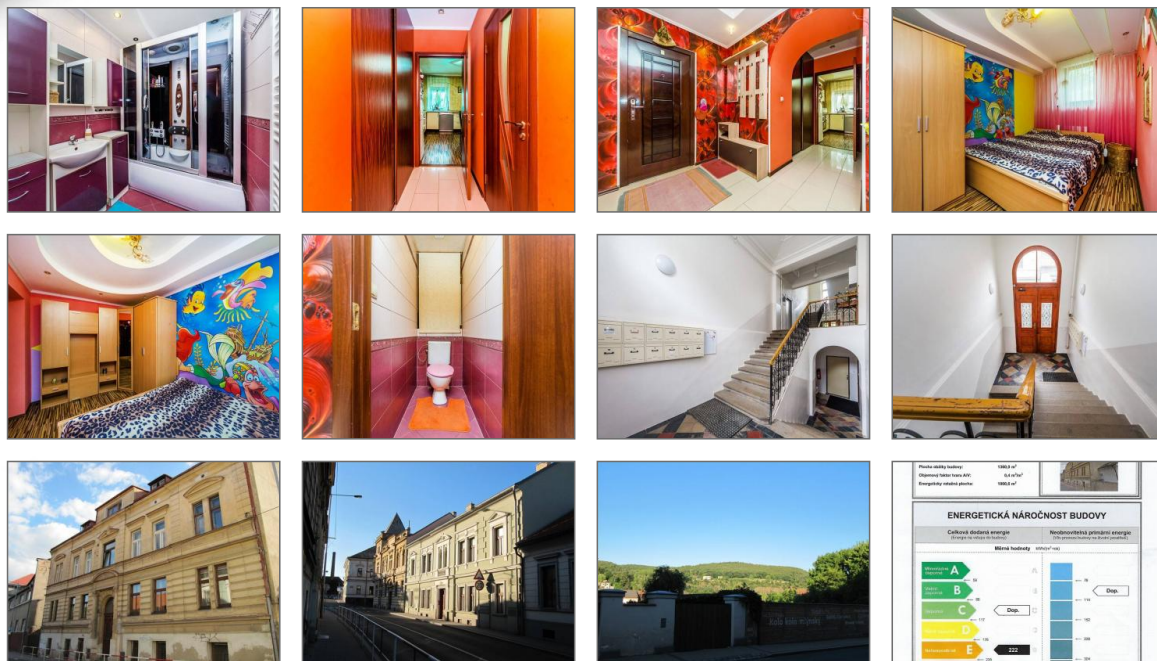
3+1 72,57 m2 OV cihla 100m od Zbraslavského náměstí Praha 5

3 590 000,00 CZK za nemovitost



Ref. číslo nabídky: 212-1392

RE/MAX je mezinárodní síť finančně a právně nezávislých kanceláří, které nabízejí širokou škálu realitních a relokačních služeb. Společnost RE/MAX si vyhrazuje právo na změny a úpravy zobrazených informací. Společnost nenese odpovědnost vůči jiným subjektům za přímé i nepřímé následky škod, vzniklé použitím těchto informací.



Číslo zakázky
212-1392

Typ nemovitosti
Byty

Druh objektu
Cihlová

Počet podlaží pod zemí
1

Rok rekonstrukce
2013

Celková plocha
73 m²

Telekomunikace
Telefon, Internet

Voda
Rozvod studené a teplé vody

Plyn
Plynovod

Typ zakázky
Prodej

Počet nadzemních podlaží objektu
2

Stav nabízené nemovitosti
Velmi dobrý

Rok výstavby
1909

Umístění objektu
Centrum obce

K nastěhování

Topení
Lokální - elektrické

Odpad
Kanalizace

Občanská vybavenost
Škola, Školka, Zdravotnická zařízení,
Pošta, Supermarket, Kompletní síť
obchodů a služeb

Ref. číslo nabídky: 212-1392

Dispozice

3+1

Druh bytu

V nájemním domě (činžovním)

Vlastnictví

Osobní

Pro milovníky bydlení na Zbraslavi je tu možnost koupit do OV byt 3+1 o podlahové ploše 72,57 m², který je situován ve sníženém přízemí dvoupatrového cihlového domu (pouze 11 bytů) bez výtahu v ulici Žitavského, Praha 5 - Zbraslav. V domě byly opraveny vnitřní elektrické rozvody, vnější kanalizace, částečně vnitřní kanalizační stoupačky, bylo provedeno zateplení části objektu do zahrady a instalovány poměrové vodoměry s dálkovým odečtem. Plánuje se rekonstrukce fasády domu do ulice, natření zábradlí před domem a repasování oken ve společných částech domu.

Máte tu k dispozici předsíň (7,73 m²), kuchyni (15,14 m²), obývací pokoj (21,47 m²), dvě ložnice (12,18 m² a 10,89 m²), koupelnu (3,06 m²), samostatnou toaletu (1,28 m²), v níž je uložen elektrokotel, který vytápí byt, a komoru (1,98 m²). V bytě byla provedena kompletní rekonstrukce v roce 2013: jsou tu plovoucí vyhřívané podlahy a dlažba, zateplené stropy, dřevěná okna, nové stoupačky, nové elektrické rozvody. V koupelně je masážní sprchový kout, toaleta je samostatná, v předsíni je vestavěná skříň. Internet v bytě je O2. Byt je částečně orientován na západ do klidného zeleného vnitrobloku (obě ložnice, komora) a částečně na východ do ulice Žitavského (obývací pokoj, kuchyně).

Lokalita je perfektně dopravně dostupná: na Zbraslavském náměstí zhruba 100m od domu a v jeho nejbližším okolí stavi řada autobusů (cca 12 minut na metro B Smíchovské nádraží), vlak. Bydlení na Zbraslavi je příjemné zejména ze dvou hledisek: na Zbraslavském náměstí máte veškeré občanské zázemí (obchody, banky, restaurace). Okolní zalesněné kopce začínajících Brd pak poskytují skvělé zázemí pro volný čas (výlety do přírody, běh, chůze, kolo). Využijte možnosti pořídít si bydlení ve čtvrti s perfektním občanským zázemím a velkým potenciálem pro volnočasové aktivity.

PENB:

Klasifikační třída: E

Měrná vypočtená roční spotřeba energie v kWh/(m².rok): 222**Ref. číslo nabídky: 212-1392**

RE/MAX je mezinárodní síť finančně a právně nezávislých kanceláří, které nabízejí širokou škálu realitních a relokačních služeb.

Společnost RE/MAX si vyhrazuje právo na změny a úpravy zobrazených informací. Společnost nenes odpovědnost vůči jiným subjektům za přímé i nepřímé následky škod, vzniklé použitím těchto informací.