



Griger Ján

RE/MAX Life

Velehradská 88/1, 130 00 Praha 3

Tel. na makléře: +420 733 679 991

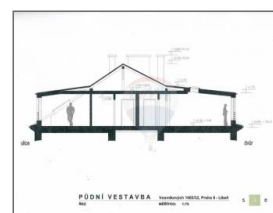
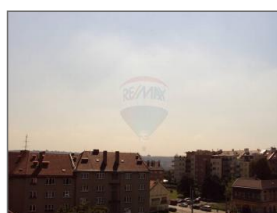
Tel. do kanceláře: +420 222 782 729

Email: jan.griger@re-max.cz

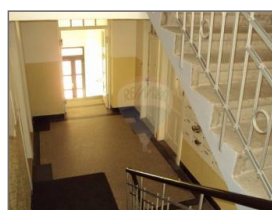
remaxlife.cz

Nový půdní 2kk s otevřeným výhledem u Libeňského zámku, 38,2 m², OV

1 846 100,00 CZK Za nemovitost



1. sálka na kaptě ceně ve výši 3% z celkové ceny bytu při podjízdné nezavazací anteně na bytovou jednotku.
 2. sálka na kaptě ceně ve výši 10% z celkové ceny bytu do 10 dnů ode dne podjízdné antény a omluvné hodnocení v převodu vlastnické bytové jednotky.
 3. sálka na kaptě ceně ve výši 40% z celkové ceny bytu při podjízdné anteně v převodu vlastnické bytové jednotky. Přiložen antenový a převodní vlastní bytové jednotky.
 Doplňkové kaptě ceně ve výši 40% z celkové ceny bytu při podjízdné anteně v převodu vlastnické bytové jednotky. Přiložen antenový a převodní vlastní bytové jednotky. Každá jednotka má vlastní garážové stání, včetně příslušenství stavebního úkladu.



Ref. číslo nabídky: 74-411


Číslo zakázky

74-411

Typ nemovitosti

Byty

Druh objektu

Cihlová

Rok výstavby

2011

Rok kolaudace

2012

Celková plocha

 38 m²
Telekomunikace

Telefon, Internet

Elektrina

230 V

Odpad

Kanalizace

Občanská vybavenost

Škola, Školka, Zdravotnická zařízení, Pošta, Supermarket, Kompletní síť obchodů a služeb

Vlastnictví

Osobní

Půdní vestavba / nástavba

Ano

Typ zakázky

Prodej

Počet nadzemních podlaží objektu

4

Stav objektu

Velmi dobrý

Rok rekonstrukce

2011

Umístění objektu

Centrum obce

K nastěhování
Topení

Lokální - plynové

Voda

Rozvod studené a teplé vody

Plyn

Plynovod

Dispozice

2+kk

Druh bytu

V nájemním domě (činžovním)

24 Využijte možnosti zakoupit byt v nové půdní vestavbě ve 4. patře čtyřpatrového cihlového domu bez výtahu v ulici Vosmíkových. Dokončení stavebních prací v prosinci 2011. V domě byla provedena následující rekonstrukce: nová fasáda domu do ulice, rekonstrukce společných prostor domu, výměna oken v celém domě a nové vstupní dveře do domu.

Byt 2kk o podlahové ploše 38,2 m² tvoří: předsíň (3,8 m²), obývací pokoj s kuchyňským koutem (27,8 m²) a koupelna s vanou společně s toaletou (6,6 m²). Výška stropů v bytě bude 270 cm. V bytě budou osazena velkoprostorová, francouzská okna. Orientace bytu je na jihozápad do ulice Vosmíkových. Na Vaše přání je možno zařídit dodávku rovné kuchyňské linky včetně spotřebičů a vestavěných skříní, vše bude namontováno do předání bytu. Variabilní přičku v obývacím pokoji lze provést dle Vašeho přání.

Byt je vybaven požárně bezpečnostními vstupními dveřmi, vnitřní dveře mají obložkové zárubně. Podlahy obytných místností jsou plovoucí, v koupelně je na podlaže keramická dlažba, na stěnách keramický obklad. Koupelna je vybavena zařízeními včetně vodovodních baterií. Byt má vlastní etážové topení - plynový kotel Junkers s otopnými tělesy s termostatickými regulačními ventily. Vytápění je řízeno prostorovým termostatem umístěným v obývacím pokoji. Rozvody topení jsou provedeny v mědi. Je tu rovněž rozvod signálu STA, telefon a domovní telefon. Parkování možné přímo v ulici.

Tramvají je to odtud 6 min na metro B Palmovka a metro C Kobylisy (tram č. 10, 24 a 25, zastávka Bulovka

Ref. číslo nabídky: 74-411

RE/MAX je mezinárodní síť finančně a právně nezávislých kanceláří, které nabízejí širokou škálu realitních a relokačních služeb.

Společnost RE/MAX si vyhrazuje právo na změny a úpravy zobrazených informací. Společnost nenesení odpovědnost vůči jiným subjektům za přímé i nepřímé následky škod, vzniklé použitím těchto informací.



nebo Vosmíkových). V těsné blízkosti domu je úplná občanská vybavenost: Fakultní nemocnice Na Bulovce, obchody, restaurace, základní škola či lékárna. V blízkosti domu se nachází park Pod Korábem či Libeňský zámek.

Ref. číslo nabídky: 74-411

RE/MAX je mezinárodní síť finančně a právně nezávislých kanceláří, které nabízejí širokou škálu realitních a relokačních služeb.
Společnost RE/MAX si vyhrazuje právo na změny a úpravy zobrazených informací. Společnost nenesе odpovědnost vůči jiným subjektům za přímé i nepřímé následky škod, vzniklé použitím těchto informací.