



**Griger Ján**

**RE/MAX Center**

Národní 341/23, 110 00 Praha 1

Tel. na makléře: +420 733 679 991

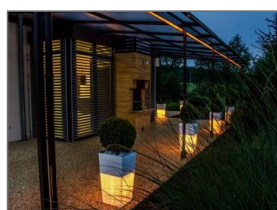
Tel. do kanceláře: +420 720 160 200

Email: [jan.griger@re-max.cz](mailto:jan.griger@re-max.cz)

[www.re-max.cz/center](http://www.re-max.cz/center)

## Luxusní novostavba 6+KK 360m<sup>2</sup>, pozemek 975m<sup>2</sup>, Kamenice u Prahy

12 500 000,00 CZK za nemovitost

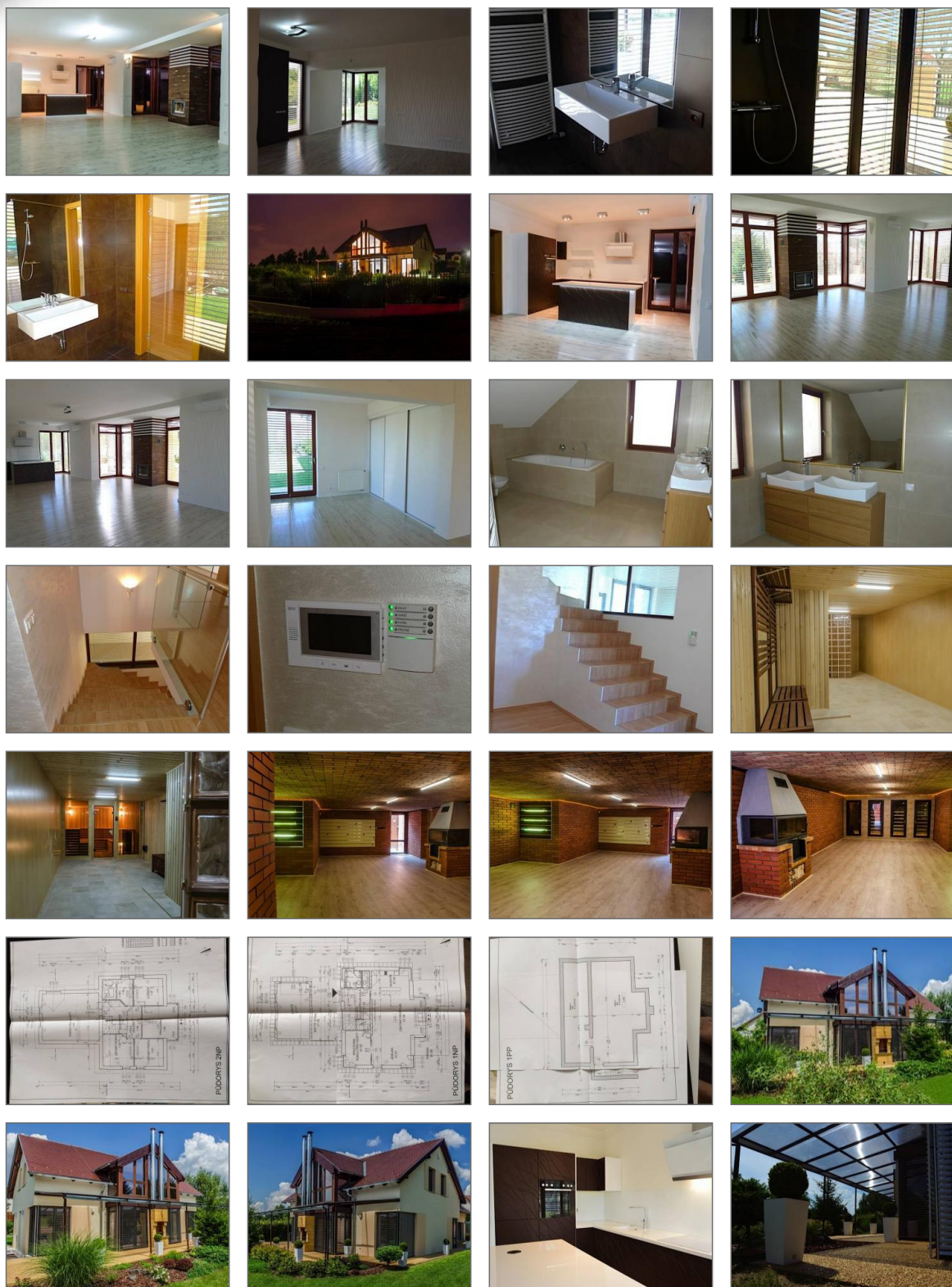


Ref. číslo nabídky: 89-1491

RE/MAX je mezinárodní síť finančně a právně nezávislých kanceláří, které nabízejí širokou škálu realitních a relokačních služeb.  
Společnost RE/MAX si vyhrazuje právo na změny a úpravy zobrazených informací. Společnost nenes odpovědnost vůči jiným subjektům za přímé i nepřímé následky škod, vzniklé použitím těchto informací.



# RE/MAX



Ref. číslo nabídky: 89-1491

RE/MAX je mezinárodní síť finančně a právně nezávislých kanceláří, které nabízejí širokou škálu realitních a relokačních služeb.  
Společnost RE/MAX si vyhrazuje právo na změny a úpravy zobrazených informací. Společnost nenesे odpovědnost vůči jiným subjektům za přímé i nepřímé následky škod, vzniklé použitím těchto informací.


**Číslo zakázky**

89-1491

**Typ nemovitosti**

Domy a vily

**Počet nadzemních podlaží objektu**

2

**Plocha parcely**

 975 m<sup>2</sup>
**Stav nabízené nemovitosti**

Novostavba

**Užitná plocha v přízemí**

 133 m<sup>2</sup>
**Rok rekonstrukce**

2014

**Stromy**

Ano

**Telekomunikace**

Telefon, Internet

**Elektřina**

230 V, 400 V

**Odpad**

Čistička odpadních vod pro celý objekt

**Občanská vybavenost**

Škola, Supermarket, Kompletní síť obchodů a služeb

**Terasa**

 Ano (30 m<sup>2</sup>)

**Garáž**

 Ano (24 m<sup>2</sup>)

**Typ domu**

Patrový

**Typ zakázky**

Prodej

**Zastavěná plocha**

 110 m<sup>2</sup>
**Užitná plocha**

 360 m<sup>2</sup>
**Druh objektu**

Cihlová

**Počet podlaží pod zemí**

1

**Užitná plocha v podkroví**

 117 m<sup>2</sup>
**Vybaveno**

Ano

**K nastěhování**
**Topení**

Ústřední - elektrické, Ústřední - dálkové

**Voda**

Dálkový rozvod

**Plyn**

Plynovod

**Vlastnictví**

Osobní

**Sklep**

 Ano (110 m<sup>2</sup>)

**Poloha objektu**

Samostatný

Luxusní novostavba 6+KK s garáží, o užitné ploše 360m<sup>2</sup> (včetně sklepa - relaxační zóna 110m<sup>2</sup>) na upraveném pozemku 975m<sup>2</sup>, Kamenice u Prahy, v domě jsou použity velice kvalitní materiály.

Celý dům je podsklepen a je zde relaxační zóna s krbem, vinotékou a saunou, podlahové vytápění. Zahrada je krásná a velmi chytře navržena zahradním architektem a je uzpůsobena tak, aby rostliny kvetly postupně a tedy co nejdéle v roce.

Je zde i rezervoár na dešťovou vodu, která lze využít při automatickém zavlažování. Na pozemku před garáží je místo až pro 5 aut.

1NP: prostorný obývací pokoj s krbem a luxusní kuchyňskou linkou se zabudovanými spotřebiči, vše zn.Bosch, vinylová podlaha, podlahové topení v celém přízemí, koupelna se sprchovým koutem, WC, vstup na zastřešenou terasu s grilem, terasa je krásně osvětlena, na podlaze terasy je tzv. „kamenný koberec“, který přidává celému domu na luxus. Na oknech jsou bezpečnostní folie a elektrické rolety.

Ref. číslo nabídky: 89-1491

RE/MAX je mezinárodní síť finančně a právně nezávislých kanceláří, které nabízejí širokou škálu realitních a relokačních služeb.

Společnost RE/MAX si vyhrazuje právo na změny a úpravy zobrazených informací. Společnost nenes odpovědnost vůči jiným subjektům za přímé i nepřímé následky škod, vzniklé použitím těchto informací.



2NP: 5 samostatných pokojů, koupelna s vanou a WC, klimatizační jednotky v každé místnosti. Zabezpečení celého domu je řešeno kamerami, pohybová čidla, možnost napojení na bezpečnostní agenturu. Vytápění zajišťuje plynový kotel, podlahové vytápění a klimatizační jednotky v podkroví domu. Fotografie nepředávají celou ojedinělost a krásu tohoto domu, proto doporučuji prohlídku!

**Ref. číslo nabídky: 89-1491**

RE/MAX je mezinárodní síť finančně a právně nezávislých kanceláří, které nabízejí širokou škálu realitních a relokačních služeb. Společnost RE/MAX si vyhrazuje právo na změny a úpravy zobrazených informací. Společnost nenesе odpovědnost vůči jiným subjektům za přímé i nepřímé následky škod, vzniklé použitím těchto informací.