



**Griger Ján**

**RE/MAX Center**

Národní 341/23, 110 00 Praha 1

Tel. na makléře: +420 733 679 991

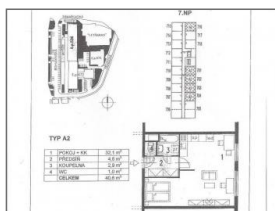
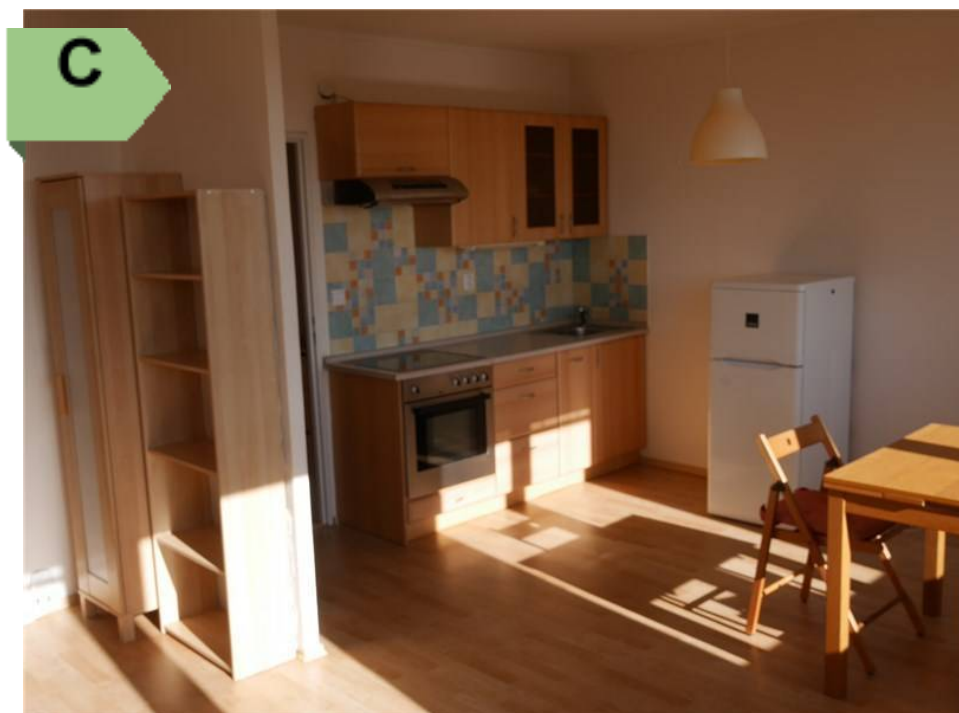
Tel. do kanceláře: +420 720 160 200

Email: [jan.griger@re-max.cz](mailto:jan.griger@re-max.cz)

[www.re-max.cz/center](http://www.re-max.cz/center)

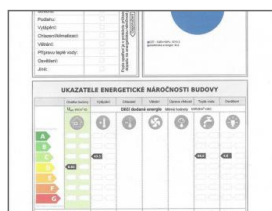
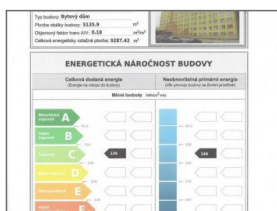
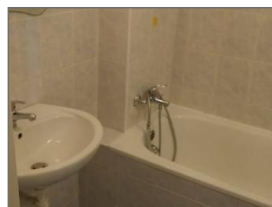
**Vybavený 1+kk 41 m2 volný od 01.07.2017 výhled 7.NP panel  
5 min bus Tupolevova 3 min metro C Letňany**

8 000,00 CZK za měsíc



**Ref. číslo nabídky: 212-1188**

RE/MAX je mezinárodní síť finančně a právně nezávislých kanceláří, které nabízejí širokou škálu realitních a relokačních služeb.  
Společnost RE/MAX si vyhrazuje právo na změny a úpravy zobrazených informací. Společnost nenesе odpovědnost vůči jiným subjektům za přímé i nepřímé následky škod, vzniklé použitím těchto informací.



**Číslo zakázky**  
212-1188

**Typ nemovitosti**  
Byty

**Druh objektu**  
Panelová

**Rok rekonstrukce**  
2006

**Vybaveno**  
Ano

**Celková plocha**  
41 m<sup>2</sup>

**Telekomunikace**  
Telefon, Internet

**Voda**  
Rozvod studené a teplé vody

**Občanská vybavenost**  
Škola, Školka, Zdravotnická zařízení,  
Pošta, Supermarket, Kompletní síť  
obchodů a služeb

**Vlastnictví**  
Osobní

**Sklep**  
Ano (4 m<sup>2</sup>)

**Typ zakázky**  
Pronájem

**Počet nadzemních podlaží  
objektu**  
8

**Stav nabízené nemovitosti**  
Velmi dobrý

**Rok kolaudace**  
2006

**Umístění objektu**  
Okraj obce

**K nastěhování**  
01.07.2017

**Topení**  
Ústřední - dálkové

**Odpad**  
Kanalizace


**Dispozice**  
1+kk

**Druh bytu**  
V panelovém domě

Pronajmte si vybavený slunný 1+kk o rozloze 40,6 m<sup>2</sup> v 7. nadzemním podlaží (6. patře) osmipodlažního (sedmipatrového) panelového domu s výtahem po kompletní rekonstrukci z roku 2006 (zateplení, rozvody, společné prostory atd.) na adrese Bohumínská 526, Praha 9 - Letňany. Byt je k dispozici od 01.07.2017, nájem = 8 000,- Kč/měsíc, poplatky za služby 1 959,- Kč/měsíc, elektřina se převede na nájemce = 600,- Kč/měsíc, vratná kauce = 1 měsíční nájem. Byt má otevřený výhled, orientace bytu je na východ. Po dohodě s majitelkou lze částečně využívat sklep, který přísluší k bytu. K dispozici je také kočárkárna a zároveň kolárna. Hledáme nájemce nekuřáky a bez zvířat.

V kompletně zrekonstruovaném bytě z roku 2006 se zděným jádrem máte obývací pokoj s kuchyňským koutem (32,1 m<sup>2</sup>), předsiň (4,6 m<sup>2</sup>), koupelnu (2,9 m<sup>2</sup>) a samostatnou toaletu (1,0 m<sup>2</sup>). Byt je vybaven takto: obývací pokoj: 1x dvoukřídla skříň, 1x jednokřídla skříň, 1x knihovna, 1x skládací pohovka, 2x noční stolek; kuchyňský kout: sklokeramická varná deska, elektrická trouba, digestoř, kuchyňská linka, lednice s mrazákem, 1x dřevěný

**Ref. číslo nabídky: 212-1188**



stůl, 2x dřevěné židle; koupelna: vana, pračka; předsíň: 1x dvoukřídlá šatní skříň, 1x komoda. Podlahy v bytě jsou linoleum, v koupelně a na samostatné toaletě je dlažba, vytápění bytu je ústřední dálkové. Surfovat budete na UPC internetu. Parkování je možné před domem, resp. v ulici.

Pěší chůzí jste do 5 minut na zastávce Tupolevova (bus č. 110, 140, 195, 201, 269, 351, 377), odkud je to 3 min na metro C Letňany. Cestou na autobus minete Penny Market, za rohem domu je lékárna, lékaři, nedaleko domu pošta, OC Letňany taky kousek. Další občanskou vybavenost najdete v nejbližším okolí.

PENB:

Klasifikační třída: C (úsporná)

Měrná vypočtená roční spotřeba energie v kWh/(m2.rok): 136

**Ref. číslo nabídky: 212-1188**

RE/MAX je mezinárodní síť finančně a právně nezávislých kanceláří, které nabízejí širokou škálu realitních a relokačních služeb.

Společnost RE/MAX si vyhrazuje právo na změny a úpravy zobrazených informací. Společnost nenesе odpovědnost vůči jiným subjektům za přímé i nepřímé následky škod, vzniklé použitím těchto informací.