



Griger Ján

RE/MAX Life

Velehradská 88/1, 130 00 Praha 3

Tel. na makléře: +420 733 679 991

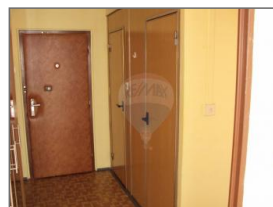
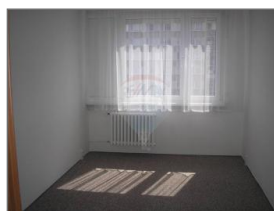
Tel. do kanceláře: +420 222 782 729

Email: jan.griger@re-max.cz

remaxlife.cz

**Příjemný 2kk 44,4 m² částečně zařízený v panelu s výtahem
u Hostivařského lesoparku**

6 000,00 CZK za měsíc



Ref. číslo nabídky: 74-493

RE/MAX je mezinárodní síť finančně a právně nezávislých kanceláří, které nabízejí širokou škálu realitních a relokačních služeb.
Společnost RE/MAX si vyhrazuje právo na změny a úpravy zobrazených informací. Společnost nenesе odpovědnost vůči jiným subjektům za přímé i nepřímé následky škod, vzniklé použitím těchto informací.

**Číslo zakázky**

74-493

Typ nemovitosti

Byty

Druh objektu

Panelová

Vybaveno

Ano

Celková plocha44 m²**Telekomunikace**

Telefon, Internet

Voda

Rozvod studené a teplé vody

Plyn

Plynovod

Dispozice

2+kk

Druh bytu

V panelovém domě

Typ zakázky

Pronájem

Počet nadzemních podlaží objektu

12

Stav objektu

Velmi dobrý

Umístění objektu

Okraj obce

K nastěhování

01.06.2012

Topení

Ústřední - dálkové

Odpad

Kanalizace

Občanská vybavenost

Škola, Školka, Zdravotnická zařízení, Pošta, Supermarket, Kompletní síť obchodů a služeb

Vlastnictví

Osobní

Exkluzivně nabízíme k pronájmu příjemný 2kk o podlahové ploše 44,4 m², situovaný ve 4. patře jedenáctipatrového panelového domu se dvěma výtahy na Praze 10 v Horních Měcholupech v ulici Nad přehradou. K bytu náleží sklep. Byt je volný od 01.06.2012, vratná kauce ve výši 1 měsíčního nájmu.

Byt v původním stavu je částečně zařízen: v kuchyňském koutu je kuchyňská linka, elektrický sporák s elektrickou troubou, lednice s mrazákem, jídelní stůl a židle, na podlahách v obou pokojích koberec, v předsíni třídílná vestavěná šatní skříň, komoda a botník. V koupelně se nachází sprchový kout a koupelnové doplňky, vejde se sem pračka o rozměru 60 x 45 cm. Do bytu se vstupuje přes společnou uzamykatelnou chodbu, v níž se nacházejí 4 byty. Projdeme bezpečnostními dveřmi a z předsíně (5,77 m²) se dostaneme jednak do koupelny a na samostatnou toaletu (dohromady 3,17 m²), jednak do ložnice (12,09 m²) a potom pokračujeme do obývacího pokoje (17,02 m²) a kuchyňského koutu (4,93 m²). Obývací pokoj s kuchyňským koutem jsou od předsíně odděleny šoupacími dveřmi. Na podlahách je PVC, vytápění ústřední dálkové, v bytě jsou plastová okna orientovaná na východ, lze tu využívat kabelovou TV a UPC internet.

Stanice Bolevecká (bus č. 183, 240 a 271) 2 min od domu, na metro C Háje je to busem 12 min, na metro A Skalka 18 min. V ulici Milánská jsou všechny základní služby (obchody, banka atd.), hned za domem lze trávit volný čas v Hostivařském lesoparku.

Ref. číslo nabídky: 74-493

RE/MAX je mezinárodní síť finančně a právně nezávislých kanceláří, které nabízejí širokou škálu realitních a relokačních služeb.

Společnost RE/MAX si vyhrazuje právo na změny a úpravy zobrazených informací. Společnost nenese odpovědnost vůči jiným subjektům za přímé i nepřímé následky škod, vzniklé použitím těchto informací.