



# RE/MAX



**Griger Ján**

**RE/MAX City**

Na Moráni 1750/4, 120 00 Praha 2 - Nové

Město

Tel. na makléře: +420 733 679 991

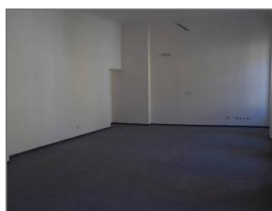
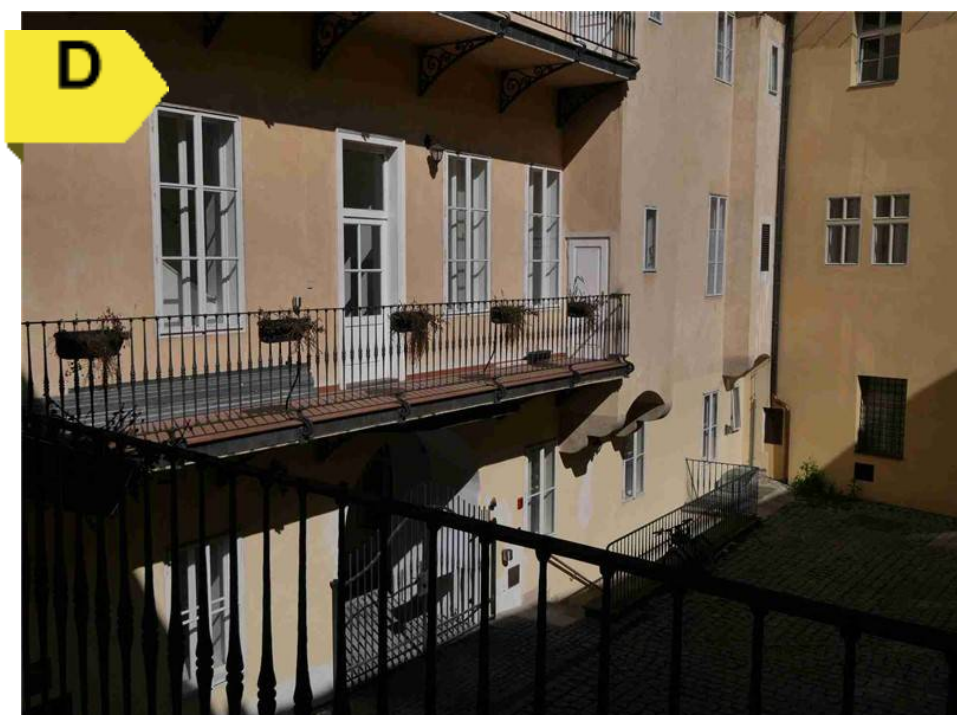
Tel. do kanceláře: +420 608 265 499

Email: [jan.griger@re-max.cz](mailto:jan.griger@re-max.cz)

<https://www.re-max.cz/city>

**Pronájem kancelář, 62 m<sup>2</sup>, 1. patro, žádaná lokalita Praha 1, atraktivní Malá Strana**

**17 248,00 CZK za měsíc**



**Ref. číslo nabídky: 212-1171**

RE/MAX je mezinárodní síť finančně a právně nezávislých kancelářů, které nabízejí širokou škálu realitních a relokačních služeb.  
Společnost RE/MAX si vyhrazuje právo na změny a úpravy zobrazených informací. Společnost nenesou odpovědnost vůči jiným subjektům za přímé i nepřímé následky škod, vzniklé použitím těchto informací.

**Číslo zakázky**

212-1171

**Typ nemovitosti**

Komerční prostory

**Užitná plocha**62 m<sup>2</sup>**Stav nabízené nemovitosti**

Po rekonstrukci

**Komunikace**

Dlážděná

**Telekomunikace**

Telefon, Internet

**Elektřina**

230 V

**Odpad**

Kanalizace

**Počet kanceláří**

1

**Typ domu**

Patrový

**Druh prostor**

Kanceláře

**Typ zakázky**

Pronájem

**Počet nadzemních podlaží objektu**

4

**Druh objektu**

Cihlová

**Umístění objektu**

Rušná část obce

**K nastěhování****Topení**

Ústřední - dálkové

**Voda**

Zdroj pro celý objekt, Rozvod studené a teplé vody

**Vlastnictví**

Osobní

**Plocha kanceláří**62 m<sup>2</sup>**Počet parkovacích míst**

1

**Plocha největší**62 m<sup>2</sup>

Pěkná, světlá, kancelář o rozměru 61,6 m<sup>2</sup> (č. 230), situovaná v 1. patře mezitraktu třípatrového domu v ulici Karmelitská, Praha 1 - Malá Strana. Nájemné činí 17 248,- Kč/měsíc, zálohy na poplatky a služby (včetně ostrahy) 7 315,- Kč/měsíc. Ceny jsou uvedeny bez DPH, nájemci budou úhrady za nájemné a za služby účtovány s DPH. Vratná kauce (bezpečnostní záloha) je 1 měsíční nájem (nájemní smlouva na dobu určitou), resp. 2 měsíční nájem (nájemní smlouva na dobu neurčitou). Kanceláře jsou prázdné a volné ihned.

Místnost je vybavena počítačovou sítí, s možností vysokorychlostního připojení k internetu. Okna jsou situována na jihozápad do klidného vnitrobloku domu. Velkou výhodou je zabezpečení vstupu prostřednictvím strážní služby, sloužící jako recepce. Za poplatek po domluvě možnost parkovacího stání ve dvoře. K prostorám patří podíl na společných částech domu (chodba, toaleta, kuchyňka).

Umístění kanceláře je ideální adresou pro podnikání, MHD do minuty chůze tramvajová zastávka, do 5 min. metro trasy A. Jedná se o ideální prostor pro kancelář s klidným provozem či atelier.

Ref. číslo nabídky: 212-1171

RE/MAX je mezinárodní síť finančně a právně nezávislých kanceláří, které nabízejí širokou škálu realitních a relokačních služeb.

Společnost RE/MAX si vyhrazuje právo na změny a úpravy zobrazených informací. Společnost nenes odpovědnost vůči jiným subjektům za přímé i nepřímé následky škod, vzniklé použitím těchto informací.